



CADEIRA AUTO i-Size 76-150 CM

SILLA AUTO i-Size 76-150 CM

i-Size CAR SEAT 76-150 CM

DELTA360 Premium

S A F E



PT - Manual de instruções
ES - Manual de instrucciones
EN - Instruction manual
FR - Manuel d'utilisation
المستخدم - AR

Obrigado por escolher a nossa cadeira auto para criança Delta360 S. Se necessitar de ajuda com este produto, entre em contato com nosso atendimento ao cliente.

UTILIZAÇÃO

- Este produto é adequado para crianças com uma altura de 76 a 150 cm.
- **A instalação voltada para trás para crianças de 76 a 105 cm** é feita usando conectores Isofix e o cinto Top-Tether. A criança é segurada com o arnês de 5 pontos da cadeira auto.
- **A instalação voltada para a frente para crianças de 76 a 105 cm de altura e pelo menos 15 meses de idade** é feita usando conectores Isofix e o cinto Top-Tether. A criança é segurada com o arnês de 5 pontos da cadeira auto.
- **A instalação voltada para a frente para crianças de 100 a 150 cm de altura** é feita com a ajuda de conectores Isofix. O cinto Top-Tether não é necessário nesta classe de tamanho. A retenção da criança é realizada com o cinto de 3 pontos do carro. Como alternativa, a cadeira na classe de altura 100–150 também pode ser equipada apenas com o cinto de 3 pontos. A conexão com os conectores Isofix não é obrigatória, mas é recomendada.

IMPORTANTE

UTILIZAR APENAS VIRADO PARA A FRENTE PARA CRIANÇAS A PARTIR DOS 15 MESES.

PERIGO EXTREMO

Recomenda-se instalar a cadeira no banco traseiro do veículo. Na classe de altura de 76 a 105 cm, NÃO fixe a cadeira virada para trás no banco da frente onde houver airbag, a menos que o airbag possa ser desativado. Para mais informações, consulte o manual de instruções do veículo.

OBSERVAÇÃO

NOTA (76–105 cm):

Este é um sistema reforçado de retenção para crianças «i-size». Foi homologado ao abrigo do Regulamento n.º 129 da ONU, para utilização em lugares sentados de veículos compatíveis com «i-size», conforme indicado no manual do utilizador do veículo pelo respetivo fabricante.

Em caso de dúvida, consultar o fabricante ou o vendedor retalhista do sistema reforçado de retenção para crianças.

O sistema de retenção para crianças pode ser utilizado em todos os bancos Isofix, desde que exista também um gancho de fixação para a cinta Top-Tether.

NOTA (100–150 cm):

Este é um sistema reforçado de retenção para crianças com assento elevatório «i-size». Foi homologado ao abrigo do Regulamento n.º 129 da ONU, essencialmente para utilização em lugares sentados «i-size», conforme indicado no manual do utilizador do veículo pelo respetivo fabricante.

Em caso de dúvida, consultar o fabricante ou o vendedor retalhista do sistema reforçado de retenção para crianças.

O assento elevatório para criança otimizado i-Size também pode ser utilizada em todos os bancos da categoria “universal”, desde que seja compatível com o interior do veículo.

Em caso de dúvida, consultar o fabricante ou o vendedor.



1. & 2.:

76–105 cm: Apenas se estiverem disponíveis conectores Isofix e um gancho de fixação para o Top-Tether. Para uso adicional voltado para trás, somente se o airbag puder ser desativado (1).

100–150 cm: Somente se estiverem disponíveis conectores Isofix, bem como um cinto de 3 pontos de acordo com ECE R16. Não é permitido prender a criança apenas com cinto de 2 pontos. A instalação sem conectores Isofix também não é aprovada.

A tabela a seguir fornece informações sobre dispositivos e métodos de fixação:

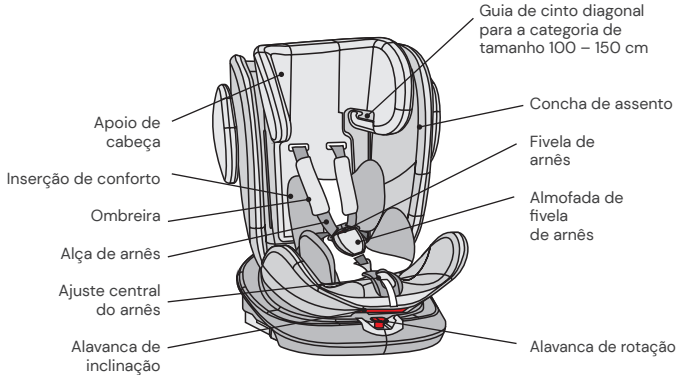
Categoria de tamanho	Posição	Instalação	Tipo	Sistema de retenção infantil
76 – 105 cm	Voltado para trás	Conectores Isofix e Top Tether	i-Size	Arnês de 5 pontos da cadeira auto
76 – 105 cm	Voltado para a frente	Conectores Isofix e Top Tether	i-Size	Arnês de 5 pontos da cadeira auto
100–150 cm	Voltado para a frente	Conectores Isofix e cinto de 3 pontos do veículo	Assento elevatório i-Size	Cinto de 3 pontos do veículo

AVISO

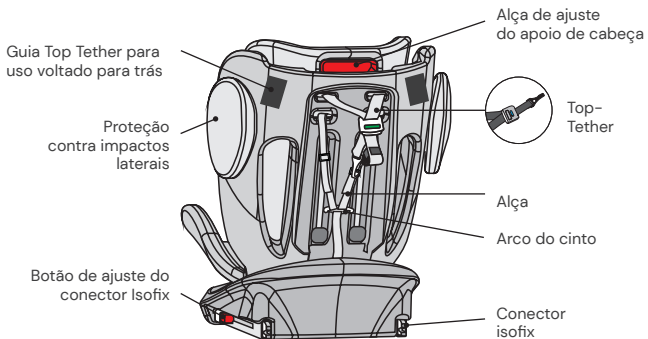
- Por favor, leia estas instruções cuidadosamente antes de usar para garantir a segurança de seu filho. Guarde estas instruções. O não cumprimento das instruções deste manual pode resultar em ferimentos graves para o seu filho.
- A cadeira pode ser utilizada com sistema próprio de cinto de 5 pontos somente para crianças com peso inferior a 18 kg e altura de 105 cm.
- A cadeira NÃO pode ser utilizada com o sistema de cinto de 5 pontos para crianças com peso corporal superior a 18 kg e altura superior a 105 cm.
- A cadeira pode ser instalada virada para trás e no sentido da marcha com os conectores Isofix e o cinto Top-Tether. Importante: Não instale voltado para frente antes que a criança tenha 15 meses de idade.
- Para instalar o isofix deverá ler o manual do fabricante do veículo.
- Não use pontos de contato de carregamento diferentes dos descritos nas instruções e marcados no sistema de retenção para crianças.
- Não use esta cadeira em casa. Destina-se a uso exclusivo no automóvel.
- Não deixe a criança sozinha num dispositivo de retenção para crianças.
- Não coloque a cadeira virada para trás num banco dianteiro com o airbag ativado. Isso pode causar ferimentos graves ou morte.
- A cadeira deverá ser substituída caso tenha sido submetida a cargas pesadas ou em caso de acidente.
- Por motivos de segurança, a cadeira também deve ser fixada no veículo mesmo que não haja criança na cadeirinha.
- Certifique-se sempre de que todos os cintos que fixam a cadeira ao veículo estão bem apertados e que todos os cintos que prendem a criança estão adaptados ao corpo da criança. Certifique-se também para que os cintos não estejam torcidos.
- Bagagens ou outros objetos que possam causar ferimentos em caso de colisão devem ser devidamente protegidos.
- Objetos rígidos e peças de plástico de um sistema de retenção para crianças devem ser posicionados e instalados de forma que não fiquem presos por um assento móvel ou porta do veículo.
- É importante que os cintos localizados na parte inferior prendam firmemente a pélvis da criança. Para evitar o risco de quedas, o seu filho deve usar sempre o cinto de segurança.
- É perigoso fazer alterações ou acréscimos ao produto sem o consentimento da autoridade competente. O não cumprimento das instruções de instalação do fabricante do sistema de retenção infantil implica riscos, para a segurança de seu filho.
- Esta cadeira de criança foi concebida para crianças com uma altura máxima de 150 cm. Nunca sobrecarregue a cadeira transportando mais de uma criança ou cargas adicionais nela.
- O sistema de retenção para crianças não deve ser utilizado sem a forra.
- A forra da cadeira não deve ser substituída por outra que não seja a recomendada pelo fabricante. Isso é parte integrante do desempenho de retenção.

COMPONENTES DO ASSENTO

Vista frontal



Vista traseira



UTILIZAÇÃO DA CADEIRA AUTO PARA CRIANÇA

Ajustar o ângulo de inclinação da cadeira auto

- Use uma mão para operar a alavanca de posição na parte frontal inferior do assento.
- Com a outra mão, segure a concha do assento e ajuste o ângulo.



(Exemplo de ilustração)

O assento pode ser posicionado das seguintes maneiras:

(Observe a etiqueta no assento infantil)

Voltado para trás,
altura 76–105 cm: 1 posição (5+R)

Voltado para a frente,
altura 76–105 cm,
idade mínima 15 meses:
5 posições (1 a 5)

Voltado para a frente, altura:
100–150 cm: 1 posição (1)



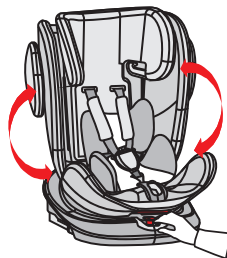
Voltado para a frente
(Exemplo de ilustração)



Voltado para trás
(Exemplo de ilustração)

Rotação da cadeira auto

- Com uma mão pressione o botão vermelho na parte frontal da base e com a outra gire a concha do assento.
- A posição voltada para a frente é adequada apenas para crianças com idade mínima de 15 meses e altura mínima de 76 cm. A posição voltada para trás destina-se a crianças entre 40 e 105 cm de altura e um peso máximo de 18 kg.
- A posição lateral serve apenas para facilitar a entrada da criança. Esta posição não deve ser usada durante a condução.



(Exemplo de ilustração)

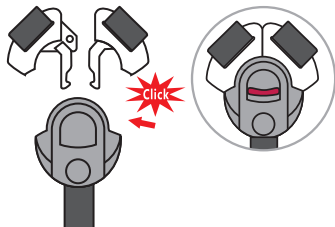
Ajuste do arnês

- Para afrouxar o cinto, pressione o botão de ajuste do cinto na área do assento com uma mão. Segure a fivela do cinto com a outra mão e solte cuidadosamente as tiras que a prendem.
- Puxe a alça de ajuste frontal para apertar os cintos. Certifique-se de que as alças não estejam torcidas.



Abrir / fechar o arnês

- Para desapertar o cinto, pressione o botão na fivela do cinto, puxe as linguetas da fivela para fora e afaste-as.
- Para apertar o cinto de segurança, primeiro conecte as duas linguetas da fivela do cinto de segurança e insira-as na fivela.



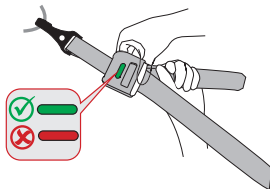
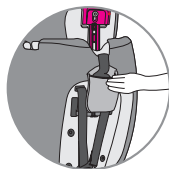
Ajuste do apoio de cabeça

- Alargue o cinto e puxe a alavanca de ajuste do encosto de cabeça localizada na parte traseira da cadeira. Mova o apoio de cabeça até ouvir um clique na altura correta.
- Certifique-se de que as alças dos ombros saiam da cadeira, acima dos ombros da criança.
- Solte a alavanca e certifique-se de que o apoio de cabeça está engatado.



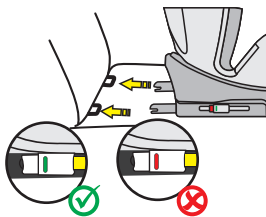
Top Tether para a categoria de tamanho 76 – 105 cm

- Remova o Top-Tether da bolsa de armazenamento.
- Para liberar o Top-Tether, pressione o botão cinza com uma mão e puxe o lado de ancoragem do cinto até atingir o comprimento desejado com a outra mão.
- Para fixar o Top-Tether, pendure a âncora no ponto de fixação da cadeira e puxe com toda a força. O indicador não ficará verde até que o cinto esteja suficientemente apertado.
- Se for utilizada a cadeira voltada para trás, o Top-Tether deve ser passado pela guia Top-Tether na lateral da cadeira. O ideal é utilizar a guia para o interior do seu veículo para garantir o giro da porta do carro e facilitar a entrada e saída.
- O cinto Top-Tether só é necessário para a classe de altura 76–105 cm. Na classe de altura 100–150 cm, pode guardar o cinto Top-Tether no saco de arrumação.



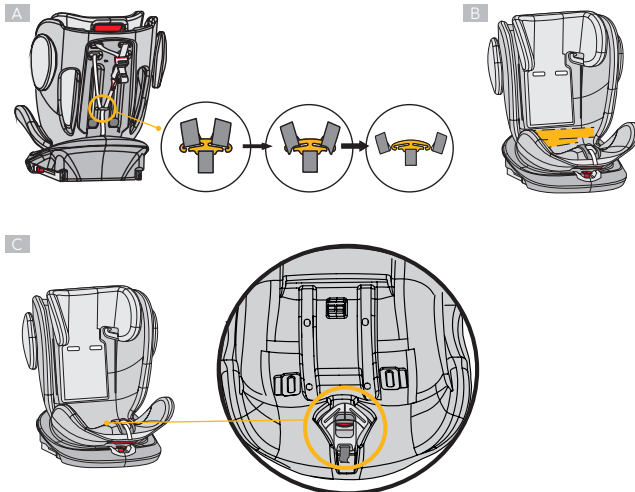
Conectores Isofix

- Pressione os dois botões laterais do conector Isofix para aumentar o comprimento dos conectores Isofix.
- Passe os suportes Isofix pelas fixações Isofix do assento do veículo e encaixe-os.
- Empurre o assento firmemente contra a parte de trás do assento do veículo. Certifique-se de que ambos os indicadores Isofix estão verdes.



Armazene o arnês de 5 pontos para classe de altura 100–150 cm

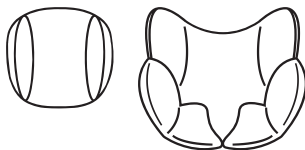
- Desbloqueie o arnês
- Solte as alças dos suportes metálicos na parte traseira da cadeira auto e passe-as pela parte frontal da cadeira auto. (Fig.A)
- Remova o forro dos ombros e as fivelas dos cintos.
- Dobre o cinto para que possa ser guardado atrás da capa, na reentrância do encosto. (Fig. B)
- Remova a almofada do passador do cinto e passe-o pela fenda da capa. Clique nas abas da fivela do cinto removidas anteriormente na fivela do cinto.
- Guarde a fivela do cinto com as patilhas na reentrância prevista na cadeira (fig. C).
- Armazene todas as peças removidas com cuidado.



(Exemplo de ilustração)

Almofada e inserção de conforto

- A almofada e o encaixe de conforto são projetados para bebês com altura de 76 a 87 cm.
- Por favor, remova ambas as inserções assim que seu filho ultrapassar a altura especificada.



LIMPEZA

Para garantir uma vida longa à sua cadeira auto, não utilize solventes nem produtos de limpeza abrasivos ou agressivos para a limpar. Verifique a resistência do tecido e das costuras após cada lavagem. Ao lavar o tecido, siga cuidadosamente as instruções da etiqueta (veja abaixo).



Lavar a 30°C,
ciclo suave



NÃO
passar a ferro



NÃO
lixívia



NÃO
limpar a seco



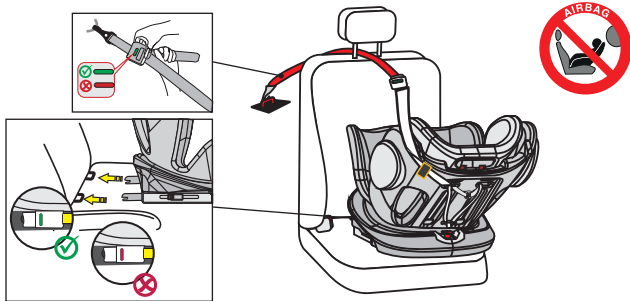
Secagem do tambor a
baixa temperatura

MANUTENÇÃO

Verifique regularmente o estado do produto para detectar possíveis danos. Em caso de dano, a cadeira não deve ser mais utilizada e deve ser guardada fora do alcance das crianças.

INSTALAÇÃO DA CADEIRA AUTO

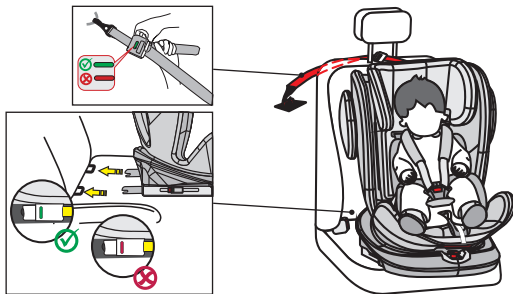
Classe de altura 76–105 cm, máx. 18 kg, voltado para trás



1. Coloque a cadeira auto na posição totalmente reclinada e gire-a para que fique voltada para a posição de assento R, voltada para trás.
2. Pressione os dois botões laterais do conector Isofix para aumentar o comprimento dos conectores Isofix.
3. Guie os conectores Isofix em direção aos engates Isofix no assento do veículo até que eles encaixem no lugar.
4. Empurre a cadeira auto firmemente contra a parte de trás do assento do veículo. Certifique-se de que ambos os indicadores Isofix apresentam a cor verde.
5. Remova a alça Top-Tether da bolsa de armazenamento e estenda-a em todo o seu comprimento.
6. O cinto Top-Tether deve passar pela guia Top-Tether localizada na lateral da cadeira. O ideal é usar a guia localizada na parte interna do carro para girar em relação à porta do carro para facilitar a entrada e saída.
7. Prenda o Top-Tether no gancho correspondente no carro (por exemplo, na parte de trás da cadeira ou na bagageira. Observe o manual do construtor do seu veículo).
8. Aperte o Top-Tether até que o indicador do Top-Tether fique verde.
9. Para acomodar confortavelmente a criança, vire a cadeirinha em direção à porta do carro.
10. Solte a fivela da cadeira auto e coloque os cintos na parte externa da cadeira.
11. Coloque a criança na cadeira.
12. Ajuste a altura do apoio de cabeça conforme descrito acima.
13. Apertar a fivela do cinto novamente até ouvir um clique.
14. Puxe a alça de ajuste frontal para apertar os cintos. Certifique-se para que as alças não fiquem torcidas..
15. Gire o assento para a posição voltada para trás. Verifique se a cadeirinha está travada nesta posição.

INSTALAÇÃO DA CADEIRA AUTO

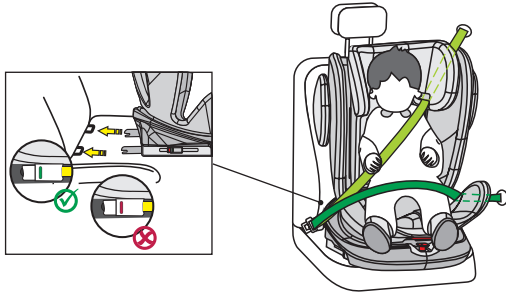
2) Classe de altura 76 – 105 cm, mín. 15 meses, máx. 18 kg, voltado para a frente



IMPORTANTE — SÓ UTILIZAR VIRADO PARA A FRENTE PARA CRIANÇAS A PARTIR DOS 15 MESES.

1. Pressione os dois botões laterais do conector Isofix para aumentar o comprimento dos conectores Isofix.
2. Guie os conectores Isofix em direção aos engates Isofix no assento do veículo até que eles encaixem no lugar.
3. Empurre a cadeira auto firmemente contra a parte de trás do assento do veículo. Certifique-se de que ambos os indicadores Isofix apresentem a cor verde.
4. Remova a alça Top-Tether do compartimento de armazenamento e estenda-a em todo o seu comprimento.
5. Prenda o Top-Tether no gancho correspondente no carro (por exemplo, na parte de trás da cadeira ou na bagageira. Observe o manual do construtor do seu veículo).
6. Aperte o Top-Tether até que o indicador do Top-Tether fique verde.
7. Solte a fivela da cadeira auto e coloque os cintos na parte externa da cadeira.
8. Coloque a criança na cadeira.
9. Ajuste a altura do apoio de cabeça conforme descrito acima.
10. Apertar a fivela do cinto novamente até ouvir um clique.
11. Puxe a alça de ajuste frontal para apertar os cintos. Certifique-se de que as alças não estejam torcidas.
12. A cadeira auto possui cinco posições ajustáveis na direção do deslocamento.

3) Classe de altura 100 – 150 cm, voltado para a frente



1. O arnês de 5 pontos e o cinto Top Tether da cadeira auto devem ser guardados conforme descrito acima. Estes não são necessários nesta classe de estatura.
2. Pressione os dois botões laterais do conector Isofix para aumentar o comprimento dos conectores Isofix.
3. Guie os conectores Isofix em direção aos engates Isofix no assento do veículo até que eles encaixem no lugar.
4. Empurre a cadeira auto firmemente contra a parte de trás do assento do veículo. Certifique-se de que ambos os indicadores Isofix apresentam a cor verde.
5. Passe o cinto diagonal de 3 pontos do veículo pela guia do cinto diagonal do apoio de cabeça da cadeira auto.
6. Para acomodar confortavelmente a criança, vire a cadeirinha em direção à porta do carro.
7. Coloque a criança na cadeira.
8. Regule a altura do apoio de cabeça de forma que a cabeça da criança fique totalmente dentro do apoio de cabeça e o cinto diagonal saia pela guia do cinto na altura dos ombros da criança.
9. Gire o assento para a posição voltada para a frente. Verifique se a cadeira auto está travada nesta posição.
10. Feche a fivela do cinto de 3 pontos até ouvir um clique.
11. Puxe a alça diagonal para apertá-la firmemente. Certifique-se para que as alças não fiquem torcidas.
12. A posição da cadeira auto deve ser ajustada para a posição 1.

Gracias por elegir nuestro asiento infantil para automóvil Swift360 S. Si necesita ayuda con este producto, diríjase a nuestro servicio de atención al cliente.

USO

- Este producto es adecuado para niños con una estatura de 76 a 150 cm.
- **La instalación a contramarcha para niños de 76 a 105 cm** se realiza mediante conectores Isofix y el cinturón Top-Tether. Se sujeta al niño con el cinturón de 5 puntos del asiento infantil abrochado.
- **La instalación en el sentido de la marcha para niños de 76 a 105 cm de altura y edad mínima de 15 meses** se realiza mediante conectores Isofix y el cinturón Top-Tether. Se sujeta al niño con el cinturón de 5 puntos del asiento infantil abrochado.
- **La instalación en el sentido de la marcha para niños de 100 a 150 cm de altura** se realiza con la ayuda de los conectores Isofix. El cinturón Top-Tether no es necesario en esta clase de estatura. La sujeción del niño se lleva a cabo con el cinturón de 3 puntos del automóvil.

IMPORTANTE

NO UTILICE EL ASIENTO INFANTIL PARA AUTOMÓVIL EN EL SENTIDO DE LA MARCHA HASTA QUE EL NIÑO CUMPLA 15 MESES.

PELIGRO EXTREMO

Se recomienda instalar el asiento infantil en el asiento trasero del vehículo. En el caso de la clase de estatura 76 a 105 cm, NO fije el asiento infantil a contramarcha en el asiento delantero donde exista un airbag, a menos que el airbag se pueda desactivar. Para más información, consulte el manual de instrucciones del vehículo.

NOTA

NOTA (76–105 cm):

Este es un sistema de retención infantil i-Size. Está homologado según el Reglamento n.º 129 para su uso en asientos de vehículos "compatibles con i-Size", tal y como especifica el fabricante del vehículo en el manual de instrucciones. En caso de duda, póngase en contacto con el fabricante del sistema de retención infantil o con el distribuidor.

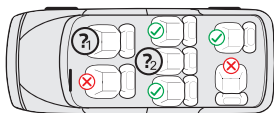
El sistema de retención infantil puede utilizarse en todos los asientos Isofix siempre que también haya un gancho de fijación para el Top-Tether.

NOTA (100–150 cm):

Se trata de un asiento elevador i-Size optimizado. Está homologado según el Reglamento n.º 129 para su uso principalmente en las "plazas de asiento i-Size" especificadas por los fabricantes de vehículos en el manual de instrucciones del vehículo. En caso de duda, póngase en contacto con el fabricante del sistema de retención infantil ampliado o con el distribuidor.

El asiento elevador i-Size optimizado también puede utilizarse en todos los asientos de la categoría "universal", siempre que no existan problemas de compatibilidad con el interior del vehículo.

En caso de duda, póngase en contacto con el fabricante del asiento para automóvil o con el distribuidor.



1. y 2.:

76–105 cm: Solo si se dispone de conectores Isofix y de un gancho de sujeción para el Top-Tether. Para el uso adicional a contramarcha, solo si el airbag se puede desactivar (1).

100–150 cm: Sólo si se dispone de conectores ISOFIX y un cinturón de 3 puntos según ECE R16. No se autoriza la sujeción del niño únicamente con un cinturón de 2 puntos. Tampoco está aprobada la instalación sin conectores ISOFIX.

La siguiente tabla proporciona información sobre los dispositivos y métodos de fijación:

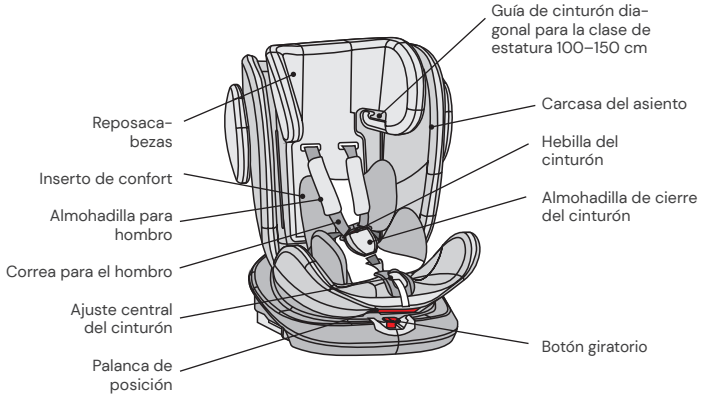
Clase de estatura	Sentido de montaje	Instalación	Tipo	Protección del niño
76–105 cm	A contramarcha	Conectores Isofix y Top-Tether	i-Size	Cinturón de 5 puntos del asiento infantil
76–105 cm	En el sentido de la marcha	Conectores Isofix y Top-Tether	i-Size	Cinturón de 5 puntos del asiento infantil
100–150 cm	En el sentido de la marcha	Conectores Isofix y cinturón de seguridad de 3 puntos	Asiento elevador i-Size	Cinturón de 3 puntos del coche

ADVERTENCIA

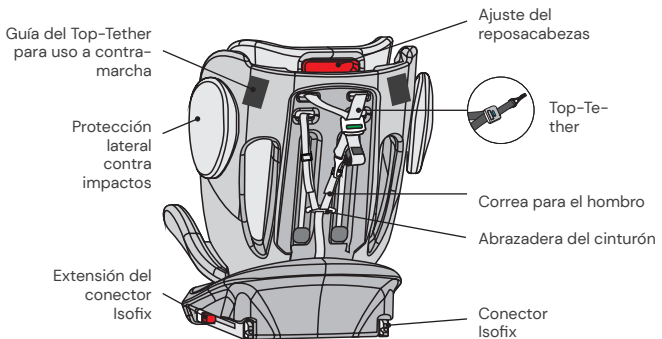
- Lea atentamente estas instrucciones antes de utilizarlo para garantizar la seguridad de su hijo. Conserve estas instrucciones. El incumplimiento de las instrucciones de este manual puede resultar en lesiones graves para su hijo.
- El asiento infantil puede utilizarse con el sistema propio de cinturones de 5 puntos solo para niños de menos de 18 kg de peso y 105 cm de altura.
- El asiento infantil NO puede utilizarse con el sistema de cinturón de 5 puntos para niños con un peso corporal superior a 18 kg y una altura superior a 105 cm.
- El asiento infantil puede instalarse a contramarcha y en el sentido de la marcha con los conectores Isofix y el cinturón Top-Tether. Importante: No instalar en el sentido de la marcha antes de que el niño cumpla 15 meses.
- Para la instalación Isofix: Asegúrese de leer el manual del fabricante del vehículo.
- No utilice puntos de contacto de carga distintos a los descritos en las instrucciones y marcados en el sistema de retención infantil.
- No utilice este asiento infantil en casa. Ha sido diseñado exclusivamente para usar en un coche.
- Nunca deje a su hijo sin vigilancia en el asiento.
- No coloque el asiento infantil a contramarcha en un asiento delantero con el airbag activado. Esto puede provocar lesiones graves o la muerte.
- El asiento infantil debe sustituirse si ha sido sometido a cargas pesadas en caso de un accidente.
- Por razones de seguridad, el asiento infantil también debe estar fijado al vehículo, aunque no haya ningún niño en el asiento infantil.
- Asegúrese siempre de que todos los cinturones que sujetan el asiento infantil al vehículo estén bien apretados y que todos los cinturones que sujetan al niño estén adaptados al cuerpo del niño. Asegúrese también de que los cinturones no estén retorcidos.
- Las piezas de equipaje u otros objetos que puedan causar lesiones en caso de colisión deben estar debidamente asegurados.
- Los objetos rígidos y las piezas de plástico de un sistema de retención infantil se deben colocar e instalar de forma que no puedan quedar atrapados por un asiento móvil o una puerta del vehículo.
- Es importante que los cinturones situados más abajo aseguren firmemente la pelvis del niño. Para evitar el riesgo de caídas, su hijo debe tener siempre puesto el cinturón de seguridad.
- Es peligroso realizar cambios o adiciones al producto sin el consentimiento de la autoridad competente. El incumplimiento de las instrucciones de instalación del fabricante del sistema de retención infantil también conlleva riesgos para la seguridad de su hijo.
- Este asiento infantil está diseñado para niños con una altura máxima de 150 cm. No sobrecargue nunca el asiento infantil llevando más de un niño o cargas adicionales en él.
- El sistema de retención infantil no debe utilizarse sin la funda del asiento.
- La funda del asiento no debe sustituirse por otra que no sea la recomendada por el fabricante, esta es una parte integral del rendimiento de la retención.

PIEZAS DEL ASIENTO

Vista frontal



Vista trasera



USO DEL ASIENTO INFANTIL PARA AUTOMÓVIL

Ajuste del ángulo de inclinación del asiento infantil para automóvil

- Utilice una mano para accionar la palanca de posición en la parte delantera inferior de la carcasa del asiento.
- Con la otra mano, sostenga la carcasa del asiento y ajuste el ángulo.



(ilustración de ejemplo)

El asiento se puede colocar de las siguientes maneras:

(Por favor, tenga en cuenta la etiqueta del asiento infantil)

A contramarcha,
Estatura 76–105 cm: 1 posición (5+R)

En el sentido de la marcha,
estatura 76–105 cm,
edad mín. 15 meses:
5 posición (1 a 5)

En el sentido de la marcha, estatura:
100–150 cm: 1 posición (1)



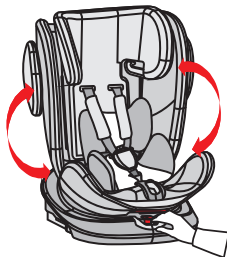
Solo orientado hacia
delante
(ilustración de
ejemplo)



Solo orientado hacia
atrás
(ilustración de
ejemplo)

Rotación del asiento infantil

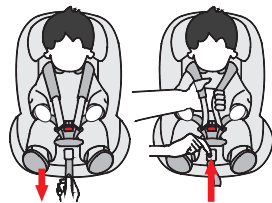
- Presione el botón de la parte delantera de la base con una mano y con la otra podrá girar la unidad de asiento en la dirección de marcha deseada.
- La posición en el sentido de la marcha es adecuada solo para niños con una edad mínima de 15 meses y una altura mínima de 76 cm. La posición a contramarcha está diseñada para niños de 76 a 105 cm de altura y un peso máximo de 18 kg.
- La posición lateral solo sirve para facilitar la entrada del niño. Esta posición no debe utilizarse durante la conducción.



(ilustración de ejemplo)

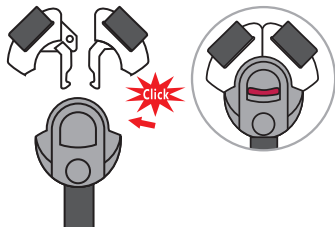
Ajustar el cinturón

- Para soltar el cinturón, presione el botón de ajuste del cinturón de la zona del asiento con una mano. Sujete la hebilla del cinturón con la otra mano y afloje con cuidado las correas que lo sujetan.
- Tire de la lengüeta de ajuste frontal para apretar los cinturones. Asegúrese de que las correas no estén retorcidas.



Abrochar/desabrochar el cinturón

- Para desabrochar el cinturón, pulse el botón de la hebilla del mismo, saque las lengüetas de la hebilla y sepárelas.
- Para abrochar el cinturón, primero conecte las dos lengüetas de la hebilla del cinturón de seguridad e insértelas en la hebilla.



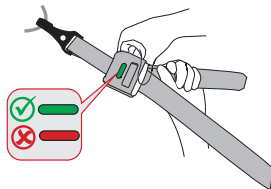
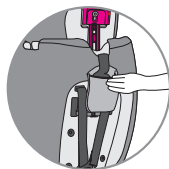
Ajustar el reposacabezas

- Afloje el cinturón y tire de la palanca de ajuste del reposacabezas situada en el respaldo del asiento infantil. Mueva el reposacabezas hasta que encaje a la altura correcta.
- Asegúrese de que las correas de los hombros salgan del asiento infantil justo por encima de los hombros de su hijo.
- Suelte la palanca y asegúrese de que el reposacabezas esté encajado.



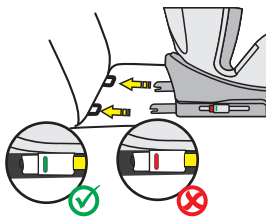
Top-Tether para la clase de estatura 76–105 cm

- Saque el Top-Tether del bolsillo.
- Para soltar el Top-Tether, presione el botón gris con una mano y tire del lado del anclaje del cinturón hasta la longitud deseada con la otra mano.
- Para fijar el Top-Tether, cuelgue el anclaje en el punto de fijación del asiento del coche y tire de él lo más fuerte posible. El indicador no estará verde hasta que se ajuste el cinturón lo suficiente.
- Si se utiliza el asiento infantil a contramarcha, el Top-Tether debe pasarse por la guía del Top-Tether situada en el lateral del asiento infantil. Lo ideal es utilizar la guía para el interior de su vehículo para asegurar la rotación a la puerta del coche y facilitar la entrada y salida.
- El cinturón Top-Tether solo es necesario para la clase de alturas 76–105 cm. En la clase de alturas 100–150 cm, puede guardar el cinturón Top-Tether en el compartimento de almacenamiento.



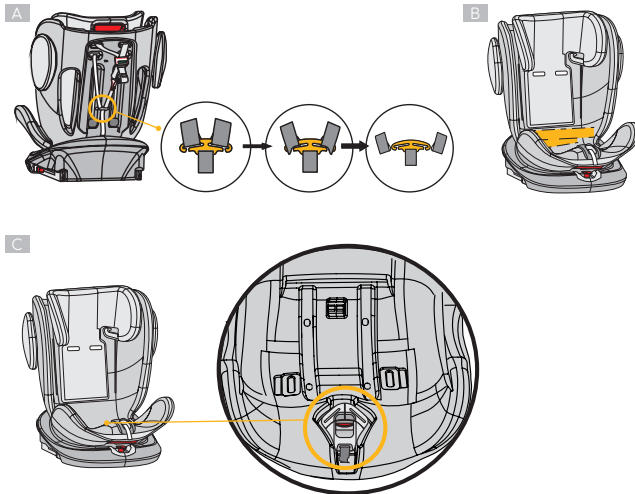
Conectores Isofix

- Pulse los dos botones laterales del conector Isofix para ampliar la longitud de los conectores Isofix.
- Pase los soportes Isofix por los conectores Isofix del asiento del coche y encájelos.
- Empuje el asiento infantil firmemente contra el respaldo del asiento de coche. Asegúrese de que ambos indicadores Isofix estén en verde.



Extensión del arnés de 5 puntos para la clase de estatura 100-150 cm

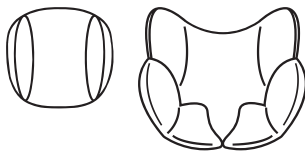
- Afloje el cinturón
- Saque los cinturones para los hombros del estribo metálico en la parte posterior del asiento infantil y páselos a la parte delantera a través del asiento infantil. (Fig. A)
- Retire las almohadillas para los hombros y las hebillas del cinturón.
- Pliegue el cinturón de manera que se pueda guardar detrás de la funda en el hueco del respaldo. (Fig. B)
- Retire la almohadilla de la hebilla del cinturón de seguridad y pase la hebilla por la ranura de la funda. Encaje las lengüetas de la hebilla del cinturón retiradas anteriormente en la hebilla del cinturón.
- Guarde la hebilla del cinturón junto con las lengüetas de la hebilla en el hueco previsto en la zona del asiento (fig. C).
- Mantenga todas las piezas desmontadas en un lugar seguro.



(Ilustraciones de ejemplo)

Acolchado para la cabeza e inserto de confort

- El acolchado para la cabeza y el inserto de confort están diseñados para bebés con una estatura de 76 a 87 cm.
- Por favor, retire el inserto respectivo en cuanto su hijo haya superado la estatura indicada.



LIMPIEZA

Para garantizar una larga vida útil de su asiento infantil de coche, no utilice disolventes ni productos de limpieza abrasivos o agresivos para limpiarlo. Compruebe la resistencia del tejido y de las costuras después de cada lavado. Cuando lave el tejido, siga cuidadosamente las instrucciones de la etiqueta (véase a continuación).



Lavar a 30 °C,
ciclo de lavado delicado



NO
planchar



NO
utilizar lejía



NO
limpiar en seco



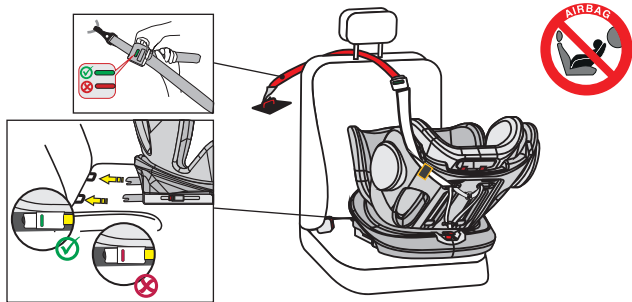
Secado en secadora a
baja temperatura

MANTENIMIENTO

Compruebe regularmente el estado del producto para detectar posibles daños. En caso de daños, el asiento infantil no debe seguir utilizándose y debe guardarse fuera del alcance de los niños.

INSTALACIÓN DEL ASIENTO INFANTIL

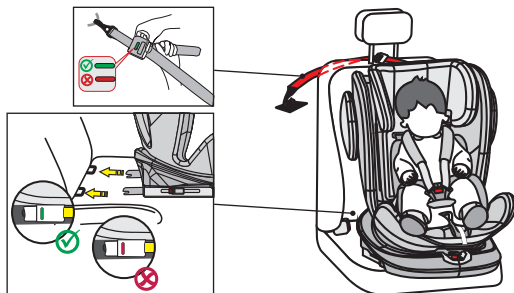
1) Clase de estatura 76–105 cm, máx. 18 kg, a contramarcha



1. Coloque el asiento infantil en la posición de inclinación máxima y gírelo de modo que apunte a la posición R de asiento a contramarcha.
2. Pulse los dos botones laterales del conector Isofix para ampliar la longitud de los conectores Isofix.
3. Pase los soportes Isofix por los conectores Isofix del asiento del coche y encájelos.
4. Empuje el asiento infantil firmemente contra el respaldo del asiento del coche. Asegúrese de que ambos indicadores Isofix estén en verde.
5. Saque el anclaje superior de la bolsa de almacenamiento y extiéndalo por completo.
6. El cinturón Top-Tether debe pasar por la guía Top-Tether situada en el lateral del asiento infantil. Lo ideal es utilizar la guía para el interior de su vehículo para asegurar la rotación a la puerta del coche y facilitar la entrada y salida.
7. Enganche el Top-Tether al gancho correspondiente del automóvil (por ejemplo, en la parte trasera del asiento del automóvil o en el maletero). Tenga en cuenta el manual de instrucciones de su vehículo).
8. Tense el Top-Tether hasta que el indicador del Top-Tether esté en verde.
9. Para sentar cómodamente a su hijo, gire el asiento infantil hacia la puerta del automóvil.
10. Suelte la hebilla del asiento infantil y coloque los cinturones en la parte exterior del asiento.
11. Coloque al niño en el asiento infantil.
12. Ajuste la altura del reposacabezas como se ha descrito anteriormente.
13. Cierre de nuevo la hebilla del cinturón hasta que encaje de forma audible.
14. Tire de la lengüeta de ajuste frontal para apretar los cinturones. Asegúrese de que las correas no estén retorcidas.
15. Gire el asiento a la posición orientada hacia atrás. Compruebe que el asiento infantil esté bloqueado en esta posición.

INSTALACIÓN DEL ASIENTO INFANTIL

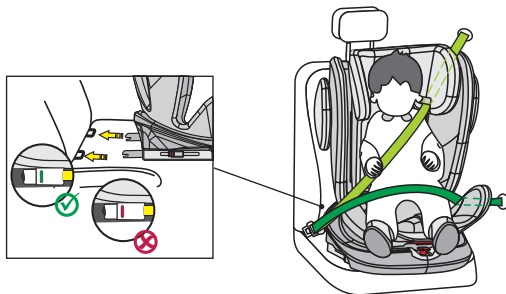
2) Clase de estatura 76–105 cm, mín. 15 meses, máx. 18 kg, en el sentido de la marcha



IMPORTANTE: NO UTILICE EL ASIENTO INFANTIL PARA AUTOMÓVIL EN EL SENTIDO DE LA MARCHA HASTA QUE EL NIÑO CUMPLA 15 MESES.

1. Pulse los dos botones laterales del conector Isofix para ampliar la longitud de los conectores Isofix.
2. Pase los soportes Isofix por los conectores Isofix del asiento del coche y encájelos.
3. Empuje el asiento infantil firmemente contra el respaldo del asiento del coche. Asegúrese de que ambos indicadores Isofix cambien a verde.
4. Saque el anclaje superior de la bolsa de almacenamiento y extiéndalo por completo.
5. Enganche el Top-Tether al gancho correspondiente del automóvil (por ejemplo, en la parte trasera del asiento del automóvil o en el maletero. Tenga en cuenta el manual de instrucciones de su vehículo).
6. Tense el Top-Tether hasta que el indicador del Top-Tether esté en verde.
7. Suelte la hebilla del asiento infantil y coloque los cinturones en la parte exterior del asiento.
8. Coloque al niño en el asiento infantil.
9. Ajuste la altura del reposacabezas como se ha descrito anteriormente.
10. Cierre de nuevo la hebilla del cinturón hasta que encaje de forma audible.
11. Tire de la lengüeta de ajuste frontal para apretar los cinturones. Asegúrese de que las correas no estén retorcidas.
12. El asiento infantil tiene cinco posiciones de asiento ajustables en el sentido de la marcha.

3) Clase de estatura 100–150 cm, en el sentido de la marcha



1. El cinturón de 5 puntos del asiento infantil para el automóvil debe desmontarse como se ha descrito anteriormente. El cinturón Top-Tether debe volver a separarse y guardarse en su bolsa de almacenamiento. Estos no son necesarios en esta clase de estatura.
2. Pulse los dos botones laterales del conector Isofix para ampliar la longitud de los conectores Isofix.
3. Pase los conectores Isofix por los soportes Isofix del asiento del coche y encájelos en su sitio.
4. Empuje el asiento infantil firmemente contra el respaldo del asiento del coche. Asegúrese de que ambos indicadores Isofix cambien a verde.
5. Pase el cinturón diagonal del cinturón de 3 puntos del automóvil por la guía del cinturón diagonal del reposacabezas del asiento infantil para el automóvil.
6. Para sentar cómodamente a su hijo, gire el asiento infantil hacia la puerta del automóvil.
7. Coloque al niño en el asiento infantil.
8. Ajuste la altura del reposacabezas de manera que la cabeza del niño quede completamente dentro del reposacabezas y el cinturón diagonal salga por la guía del cinturón a la altura de los hombros del niño.
9. Gire el asiento a la posición en el sentido de la marcha. Compruebe que el asiento infantil esté bloqueado en esta posición.
10. Cierre la hebilla del cinturón de 3 puntos hasta que oiga un clic.
11. Tire de la correa diagonal para apretarla firmemente. Asegúrese de que los cinturones no estén retorcidos.
12. La posición del asiento debe ajustarse a la posición 1.

Many thanks for choosing our Swift360 S child car seat. If you need help with this product, please contact our customer service.

USE

- This product is suitable for children 76 to 150 cm in height.
- **Rear-facing installation for children 76 to 105 cm in height** is carried out using the Isofix connectors and the top tether strap. The child is strapped in with the 5-point belt on the child car seat.
- **Forward-facing installation for children 76 to 105 cm in height and a minimum age of 15 months** is carried out using the Isofix connectors and the top tether strap. The child is strapped in with the 5-point belt on the child car seat.
- **Forward-facing installation for children 100 to 150 cm in height** is carried out using the Isofix connectors. The top tether strap is not needed in this height range. The child is strapped in with the 3-point seat belt in the car.

IMPORTANT

DO NOT USE THE CHILD CAR SEAT FACING IN THE DIRECTION OF TRAVEL UNTIL THE CHILD HAS REACHED THE AGE OF 15 MONTHS.

EXTREME DANGER

We recommend installing the child car seat on the rear seat of the vehicle. DO NOT attach the child car seat for rear-facing use for children 76 to 105 cm in height on a front seat where there is an airbag. It may be used on the front seat if the airbag can be deactivated. Please refer to the vehicle manual for more information about this.

PLEASE NOTE

NOTE (76–105 cm):

This is an i-Size child restraint system. It is approved under Regulation No. 129 for use on “i-Size compatible” vehicle seats as specified by the vehicle manufacturer in the vehicle manual. In cases of doubt, please contact the manufacturer of the child restraint system or the dealer.

The child restraint system can be used on all Isofix seats as long as there is also an attachment hook for the top tether.

NOTE (100–150 cm):

This is an optimised i-Size children's booster seat. It is approved under Regulation No. 129 for use primarily on "i-Size vehicle seats" as specified by vehicle manufacturers in the vehicle manual. If in doubt, contact either the manufacturer of the extended child restraint system or the dealer.

The optimised i-Size booster seat can also be used on all seats in the "universal" category, as long as this does not conflict with the vehicle interior.

If you have any doubts, please contact the car seat manufacturer or the dealer.

**1. & 2.:**

76–105 cm: Only if Isofix connectors and a fastening hook for the top tether are available. For rear-facing use additionally only if the airbag can be deactivated (1).

100–150 cm: Only if Isofix connectors and a 3-point belt according to ECE R16 are available. Securing the child only with a 2-point belt is not approved. Installation without Isofix connectors is also not approved.

The following table provides information about the fastening devices and methods:

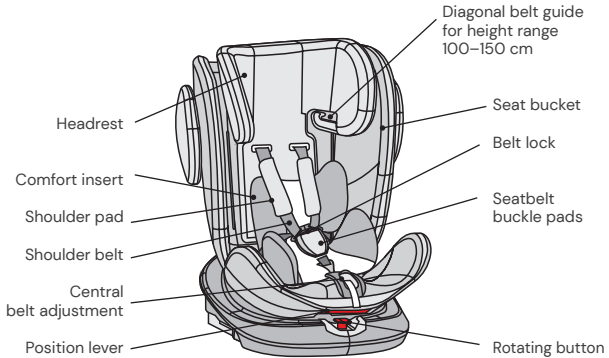
Height range	Installation direction	Installation	Type	Child safety device
76–105 cm	Rear-facing	Isofix connectors & top tether	i-Size	5-point seatbelt on the child seat
76–105 cm	Forward-facing	Isofix connectors & top tether	i-Size	5-point seatbelt on the child seat
100–150 cm	Forward-facing	Isofix connectors & 3-point car seat belt	i-Size booster seat	3-point car seat belt

WARNING

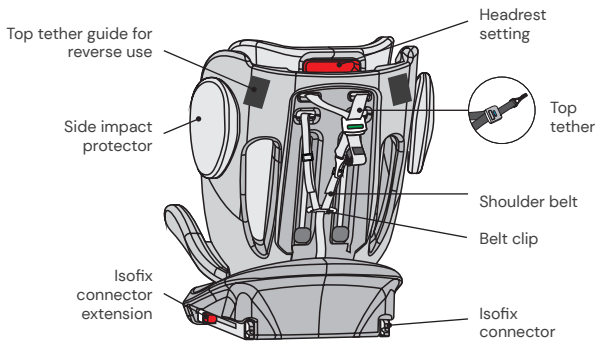
- Please read through these instructions carefully before use in order to guarantee the safety of your child. Retain the instructions. Non-compliance with the instructions in this manual may result in serious injuries to your child.
- The child seat can only be used with its own 5-point belt system for children who weigh under 18 kg and are less than 105 cm in height.
- The child seat CANNOT be used with its own 5-point belt system for children who weigh over 18 kg or are taller than 105 cm.
- The child seat can be installed rear-facing or forward-facing with the Isofix connectors and the top tether strap. Important: Do not install the child car seat in a forward-facing position until the child is at least 15 months old.
- For Isofix installation: Be sure to read the car manufacturer's manual.
- Do not use load-bearing contact points other than those described in the instructions and indicated in the child restraint system.
- Do not use this child car seat at home. It has been designed exclusively for use in a car.
- Do not leave your child unsupervised in the seat at any time.
- Do not place the rear-facing child car seat on the front seat with an activated airbag. This could lead to serious injuries or death.
- The child seat must be replaced if it is exposed to heavy impact in an accident.
- For safety reasons, the child car seat must be secured in the vehicle even when there is no child sitting in the child car seat.
- Always make sure that all straps that attach the child car seat to the vehicle are secure and that all belts that restrain the child are adjusted to fit the child's body. Ensure that the belts are not twisted.
- Items of luggage and other objects that could cause injury in the event of a collision must be properly secured.
- The rigid elements and plastic parts of a child restraint system must be positioned and installed so that they cannot become jammed by a movable seat or a vehicle door.
- It is important that belts that sit low hold the child's pelvis firmly in place. Your child should always be fastened in to stop them falling out.
- It is dangerous to make changes or additions to the product without approval from the responsible authority. Non-compliance with the installation instructions provided by the manufacturer of the child restraint system may also present risks to the safety of your child.
- This child seat is designed for children with a maximum height of 150 cm. Never overload the child seat by transporting more than one child or additional loads in it.
- The child restraint system must not be used without the seat cover.
- The seat cover must not be replaced by a cover other than that recommended by the manufacturer, as this seat cover is an important component of the restraint system.

SEAT PARTS

Front view



Rear view



USING THE CHILD CAR SEAT

Setting the child car seat tilt angle

- Operate the position lever on the lower front of the seat bucket with one hand.
- Hold the seat bucket with the other hand and adjust the angle.

The following seat positions are possible:
(Please see the label on the child car seat)

Rear-facing,
height 76–105 cm: 1 position (5+R)

Forward-facing,
height 76–105 cm,
min. 15 months:
5 positions (1 to 5)

Forward facing, height:
100–150 cm: 1 position (1)



(Sample illustration)



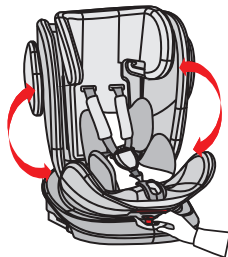
Only forward-facing
(Sample illustration)



Only rear-facing
(Sample illustration)

Turning the child car seat

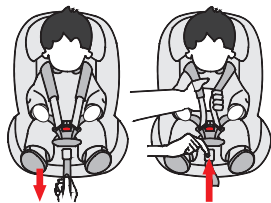
- Use one hand to press the button on the front of the base and use your other hand to turn the seat unit in the direction required.
- The forward-facing position is only suitable for children of a minimum age of 15 months and a minimum height of 76 cm. The rear-facing position is designed for children from 76 to 105 cm in height with a maximum weight of 18 kg.
- The side position is only intended to facilitate the child's entry. This position must not be used while driving.



(Sample illustration)

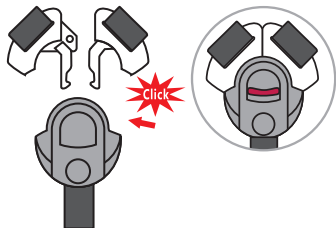
Adjusting the belt

- To loosen the belt, press the belt adjustment button in the seat area with one hand. Hold the belt buckle with the other hand and carefully loosen the attached straps.
- Pull the front adjustment strap to tighten the belts. Ensure that the straps are not twisted.



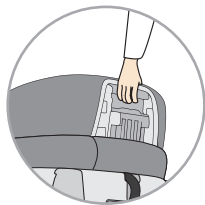
Opening/closing the belt

- To unlock the belt, press the button on the belt buckle, pull out the buckle tongues and separate them.
- To lock the belt, first connect both tongues of the buckle and then insert them together into the belt buckle.



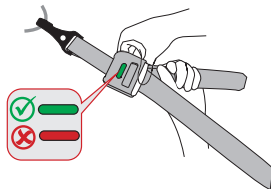
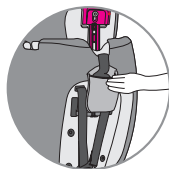
Adjusting the head support

- Release the belt and pull the lever to adjust the headrest on the back of the child car seat. Move the headrest until it engages at the correct height.
- Make sure the shoulder straps are positioned just above your child's shoulders when they come out of the child car seat.
- Release the lever and ensure that the head support is engaged.



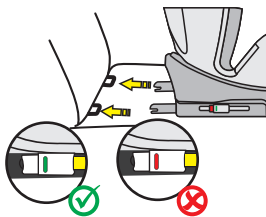
Top tether for height range 76–105 cm

- Remove the top tether from the pocket.
- To release the top tether, press the grey button with one hand and pull the side of the belt anchor to the required length with the other hand.
- To fix the top tether, clip the anchor to the fixing point on the car seat and pull it as tight as possible. The display does not turn green until the belt is tightened sufficiently.
- When using the child car seat facing to the rear, the top tether strap must be threaded through the top tether guide on the side of the child car seat. Ideally, use the guide towards the interior of your car to allow rotation towards the car door for easy entry and exit.
- The top tether strap is only necessary for the children 76–105 cm in height. For children 100–150 cm in height, you can stow the top tether strap back in the storage compartment.



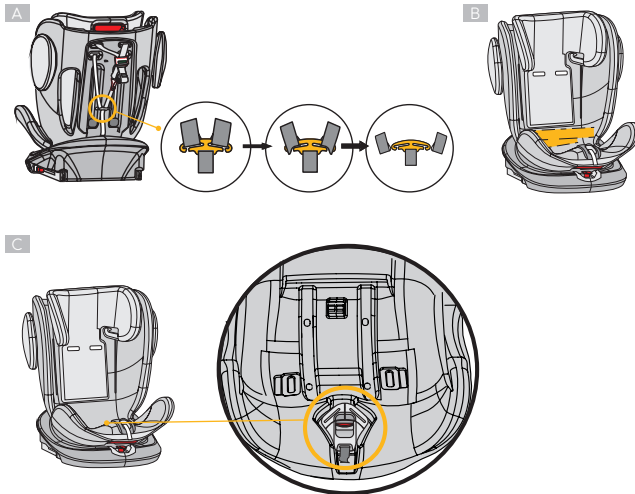
Isofix connectors

- Press the two lateral Isofix connector buttons in order to extend the length of the Isofix connectors.
- Guide the Isofix connectors onto the Isofix anchor points on the seat of the vehicle and ensure that they lock into position.
- Push the child car seat in until it rests securely against the backrest of the seat of the vehicle. Ensure that both Isofix indicators are showing green.



Removing the 5-point belt for children 100–150 cm in height

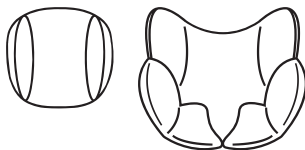
- Loosen the belt
- Pull the shoulder belts out of their metal brackets on the reverse side of the child car seat and guide these through the child car seat to the front. (Fig. A)
- Remove the shoulder pads and the belt buckle tongues from the belt.
- Fold the belt up so that it can be stored in the hollow in the backrest behind the cover. (Fig. B)
- Remove the buckle pad and thread the buckle through the slot in the cover. Click the previously removed belt buckle tongues into the belt buckle.
- Stow the belt buckle together with the belt buckle tongues in the recess provided in the seat area (Fig. C).
- Ensure that you keep all the parts that are removed in a safe place.



(Sample illustrations)

Head cushion & comfort insert

- The head cushion and comfort insert are designed for babies 76–87 cm in height.
- Please remove the inserts as soon as your child exceeds the specified heights.



CLEANING

To guarantee long-term use of your child car seat, do not use any solvents, abrasive cleaners or aggressive cleaning agents to clean the car seat. Check the stability of the fabric and the seams after each wash. When washing the fabric, carefully follow the instructions on the label (see below).



Wash at 30°C,
gentle wash cycle



DO NOT
iron



DO NOT
bleach



DO NOT
dry clean



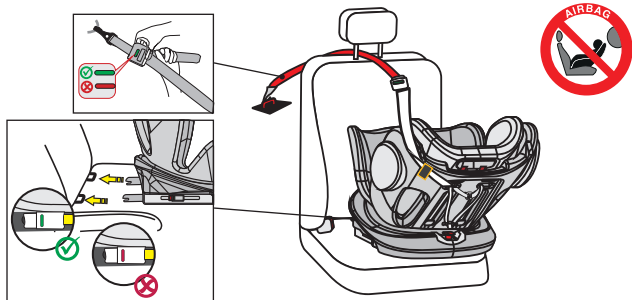
Tumble dry at low
temperature

MAINTENANCE

Check the condition of the product for possible damage at regular intervals. In the event of damage, the child car seat must no longer be used and must be kept out of the reach of children.

INSTALLATION OF THE CHILD CAR SEAT

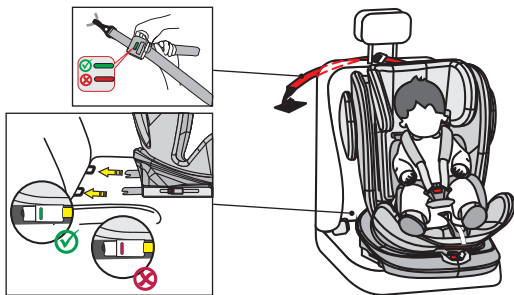
1) Height range 76–105 cm, max. 18 kg, rear-facing



1. Set the child car seat to the maximum reclining position and turn it until it is in rear-facing seat position R.
2. Press the two side Isofix connector buttons to extend the length of the Isofix connectors.
3. Guide the Isofix connectors onto the Isofix anchor points on the vehicle seat and ensure that they lock into position.
4. Push the child car seat in until it rests securely against the backrest of the vehicle seat. Ensure that both Isofix indicators are showing green.
5. Take the top tether from its storage pocket and extend it to the maximum length.
6. The top tether strap must be threaded through the top tether guide on the side of the child car seat. Ideally, use the guide towards the interior of your car to allow rotation towards the car door for easy entry and exit.
7. Clip the top tether onto the hook provided in your car (e.g. on the back of the car seat or in the boot. Please consult your car manual for this).
8. Tighten the top tether until the display on the top tether turns green.
9. When placing your child in the child car seat, turn the car seat towards the car door for convenience.
10. Unfasten the belt buckle on the child car seat and place the belts over the outside of the seat.
11. Put your child in the child car seat.
12. Adjust the height of the headrest as described above.
13. Fasten the belt buckle again until you hear a click.
14. Pull the front adjustment strap to tighten the belts. Ensure that the straps are not twisted.
15. Turn the seat into the rear-facing position. Check that the child car seat is locked in this position.

INSTALLATION OF THE CHILD CAR SEAT

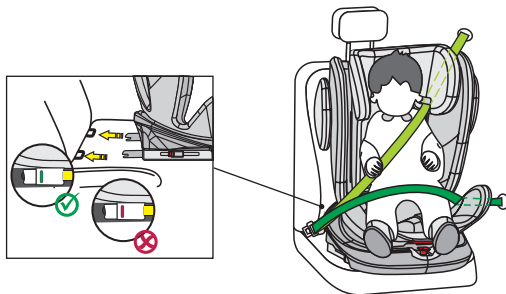
2) Height range 76–105 cm, min. 15 months, max. 18 kg, forward-facing



IMPORTANT: DO NOT USE THE CHILD CAR SEAT FACING IN THE DIRECTION OF TRAVEL UNTIL THE CHILD HAS REACHED THE AGE OF 15 MONTHS.

1. Press the two side Isofix connector buttons to extend the length of the Isofix connectors.
2. Guide the Isofix connectors onto the Isofix anchor points on the vehicle seat and ensure that they lock into position.
3. Push the child car seat in until it rests securely against the backrest of the vehicle seat. Ensure that both Isofix indicators have turned green.
4. Take the top tether from its storage pocket and extend it to the maximum length.
5. Clip the top tether onto the hook provided in your car (e.g. on the back of the car seat or in the boot. Please consult your car manual for this).
6. Tighten the top tether until the display on the top tether turns green.
7. Unfasten the belt buckle on the child car seat and place the belts over the outside of the seat.
8. Put your child in the child car seat.
9. Adjust the height of the headrest as described above.
10. Fasten the belt buckle again until you hear a click.
11. Pull the front adjustment strap to tighten the belts. Ensure that the straps are not twisted.
12. When facing in the direction of travel, the child car seat offers five adjustable seat positions.

3) Height range 100–150 cm, forward-facing



1. The 5-point belt on the child car seat must be removed as previously described. The top tether strap must be released and put back into the storage pocket. These are not needed for children of this height.
2. Press the two side Isofix connector buttons to extend the length of the Isofix connectors.
3. Guide the Isofix connectors to the Isofix anchor points on the car seat and snap them into place.
4. Push the child car seat in until it rests securely against the backrest of the vehicle seat. Ensure that both Isofix indicators have turned green.
5. Thread the diagonal belt of the 3-point car seat belt through the diagonal belt guide on the headrest of the child car seat.
6. When placing your child in the child car seat, turn the car seat towards the car door for convenience.
7. Put your child in the child car seat.
8. Adjust the height of the headrest so that the child's head is fully in the headrest and the diagonal belt comes out through the belt guide at the level of the child's shoulders.
9. Turn the seat into the forward-facing position. Check that the child car seat is locked in this position.
10. Fasten the belt buckle of the 3-point seat belt until you hear a click.
11. Pull on the diagonal strap to tighten it. Make sure that the straps are not twisted.
12. The seat position must be set to position 1.

Merci d'avoir choisi notre siège auto pour enfant Swift360 S. Si vous avez besoin d'aide avec ce produit, veuillez contacter notre service clientèle.

UTILISATION

- Ce produit convient aux enfants d'une taille de 76 à 150 cm.
- **L'installation en position dos à la route pour les enfants de 76 à 105 cm** a lieu à l'aide des connecteurs Isofix et de la ceinture Top Tether. L'enfant est attaché à l'aide de la ceinture à 5 points du siège auto pour enfant.
- **L'installation en position face à la route pour les enfants de 76 à 105 cm et d'un âge minimal de 15 mois** s'effectue à l'aide des connecteurs Isofix et de la ceinture Top Tether. L'enfant est attaché à l'aide de la ceinture à 5 points du siège auto pour enfant.
- **L'installation en position face à la route pour les enfants de 100 à 150 cm** s'effectue à l'aide des connecteurs Isofix. La ceinture Top Tether n'est pas nécessaire pour cette catégorie de taille. L'enfant est attaché à l'aide de la ceinture à 3 points de la voiture.

IMPORTANT

N'UTILISEZ PAS LE SIÈGE AUTO POUR ENFANT DANS LA POSITION FACE À LA ROUTE SI L'ENFANT N'A PAS ENCORE ATTEINT L'ÂGE DE 15 MOIS RÉVOLUS.

DANGER EXTRÊME

Il est recommandé d'installer le siège auto pour enfant à l'arrière du véhicule. Ne fixez pas le siège auto pour enfant en position dos à la route pour la catégorie de taille de 76 à 105 cm à un siège passager avant si celui-ci est équipé d'un airbag. Il est possible de placer le siège dans cette position si l'airbag est désactivé. Lisez attentivement le manuel d'utilisation du véhicule à ce sujet.

REMARQUE

REMARQUE (76 – 105 cm) :

il s'agit d'un dispositif de retenue pour enfant i-Size. Il est homologué conformément au règlement n° 129 pour une utilisation dans avec des sièges de véhicules « compatibles i-Size », tel qu'indiqué par le constructeur automobile dans le manuel d'utilisation du véhicule. En cas de doute, adressez-vous au constructeur du dispositif de retenue pour enfant ou au revendeur.

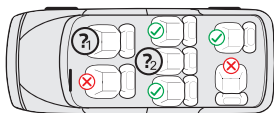
Le système de retenue pour enfants peut être utilisé sur tous les sièges Isofix, à condition qu'il y ait également un crochet de fixation pour la sangle supérieure.

REMARQUE (100 – 150 cm) :

il s'agit d'un rehausseur pour enfant i-Size optimisé. Il est homologué conformément au règlement n° 129 pour une utilisation principalement avec des « sièges i-Size », tel qu'indiqué par les constructeurs automobiles dans le manuel d'utilisation du véhicule. En cas de doute, adressez-vous au constructeur du dispositif de retenue amélioré ou au revendeur.

Le rehausseur pour enfant optimisé i-Size peut également être utilisé sur tous les sièges de la catégorie « universel », à condition que cela soit compatible avec l'intérieur du véhicule.

En cas de doute, veuillez vous adresser au fabricant du siège auto ou au revendeur.

**1. & 2. :**

76-105 cm : Seulement s'il y a des connecteurs Isofix, ainsi qu'un crochet de fixation pour la sangle supérieure. En cas d'utilisation en position dos à la route, mais uniquement si l'airbag peut être désactivé (1).

100-150 cm : Uniquement si des connecteurs Isofix ainsi qu'une ceinture à 3 points selon ECE R16 sont disponibles. Une fixation de l'enfant uniquement avec une ceinture à 2 points n'est pas autorisée. Une installation sans connecteurs Isofix n'est pas non plus approuvée.

Le tableau suivant contient des informations sur les dispositifs et les méthodes de fixation :

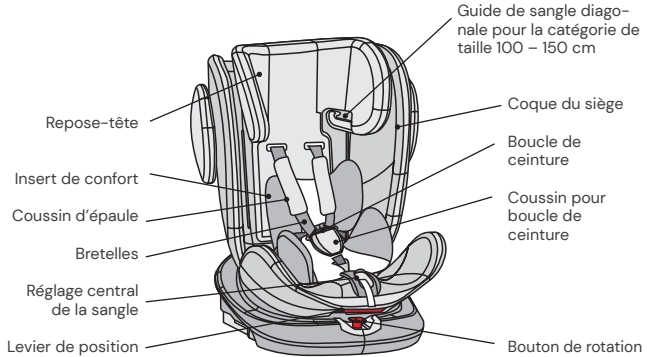
Catégorie de taille	Position	Installation	Type	Système d'attache de l'enfant
76 – 105 cm	Dos à la route	Connecteurs Isofix et Top Tether	i-Size	Ceinture à 5 points du siège auto pour enfant
76 – 105 cm	Face à la route	Connecteurs Isofix et Top Tether	i-Size	Ceinture à 5 points du siège auto pour enfant
100-150 cm	Face à la route	Connecteurs Isofix et ceinture à 3 points de la voiture	Siège réhausseur i-Size	Ceinture à 3 points de la voiture

AVERTISSEMENT

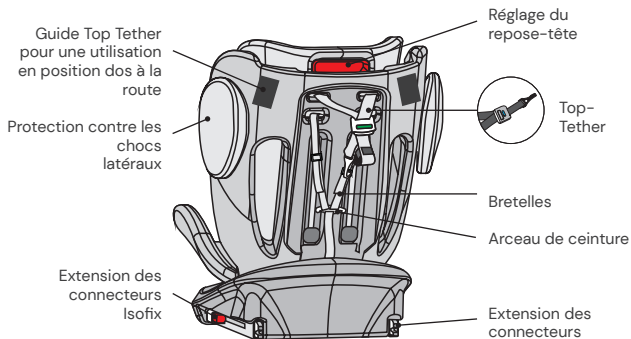
- Veuillez lire attentivement ces instructions avant utilisation afin de garantir la sécurité de votre enfant. Conservez les instructions. Le non-respect des instructions de ce manuel peut entraîner des blessures graves pour votre enfant.
- Le siège auto pour enfant peut être utilisé avec son propre système de ceinture à 5 points uniquement pour les enfants pesant moins de 18 kg et mesurant moins de 105 cm.
- Le siège pour enfant NE peut PAS être utilisé avec le système de ceinture à 5 points pour les enfants pesant plus de 18 kg et mesurant plus de 105 cm.
- Le siège pour enfant peut être installé en position face ou dos à la route à l'aide des connecteurs Isofix et de la ceinture Top Tether. Important : ne pas installer le siège face à la route tant que l'enfant n'a dépassé pas l'âge de 15 mois révolus.
- Pour l'installation Isofix : veillez à lire le manuel du constructeur automobile.
- N'utilisez pas de points de contact porteurs autres que ceux décrits dans les instructions et marqués dans le dispositif de retenue pour enfants.
- N'utilisez pas ce siège auto pour enfant à la maison. Il a été exclusivement conçu pour être utilisé dans une voiture.
- Ne laissez jamais votre enfant sans surveillance sur le siège auto.
- Ne placez pas le siège auto pour enfant dos à la route sur un siège passager avant dont l'airbag est activé. Cela peut entraîner des blessures graves allant jusqu'à la mort.
- Le siège auto pour enfant doit être remplacé s'il a été soumis à de fortes contraintes lors d'un accident.
- Pour des raisons de sécurité, le siège auto pour enfant doit être fixé dans le véhicule même si aucun enfant n'y est installé.
- Assurez-vous toujours que toutes les sangles qui maintiennent le siège auto pour enfant fixés dans le véhicule sont bien serrées et que toutes les sangles qui retiennent l'enfant sont ajustées au corps de l'enfant. Veillez également à ce que les sangles ne soient pas tordues.
- Les bagages ou autres objets susceptibles de causer des blessures en cas de collision doivent aussi être correctement fixés.
- Les objets rigides et les éléments en plastique d'un dispositif de retenue pour enfants doivent être placés et installés de manière à ne pas pouvoir être coincés par un siège en mouvement ou une porte de véhicule.
- Il est important que les sangles du bas maintiennent fermement le bassin de l'enfant. Pour éviter le risque de chute, votre enfant doit toujours être attaché.
- Il est dangereux d'apporter des modifications ou des ajouts au produit sans l'approbation préalable de l'autorité compétente. Le non-respect des instructions d'installation du fabricant du dispositif de retenue pour enfant présente également des risques pour la sécurité de votre enfant.
- Ce siège pour enfant a été conçu pour les enfants jusqu'à une taille maximale de 150 cm. Ne surchargez jamais le siège enfant en transportant plus d'un enfant ou des charges supplémentaires à l'intérieur.
- Le dispositif de retenue pour enfant ne doit pas être utilisé sans la housse du siège.
- La housse du siège ne doit pas être remplacée par une autre que celle recommandée par le fabricant, car cette housse contribue considérablement aux performances du dispositif de retenue.

ÉLÉMENTS DU SIÈGE

Vue frontale



Vue arrière



UTILISATION DU SIÈGE AUTO POUR ENFANT

Réglage de l'angle d'inclinaison du siège auto pour enfant

- Actionnez d'une main le levier de position dans le bas, à l'avant de la coque du siège.
- Tenez la coque du siège de l'autre main et ajustez l'angle.



(Illustration d'exemple)

Les positions d'assise suivantes sont possibles :

(veillez à respecter l'étiquette sur le siège pour enfant)

Dos à la route,
Taille du corps 76–105 cm : 1 position (5+R)

Face à la route,
taille de l'enfant 76 – 105 cm,
âge de 15 mois révolus :
5 positions (1 à 5)

Face à la route, taille de l'enfant :
100–150 cm : 1 position (1)



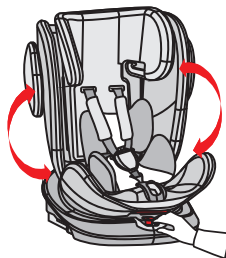
Uniquement face à la route
(Illustration d'exemple)



Uniquement dos à la route
(Illustration d'exemple)

Rotation du siège auto pour enfant

- Avec une main, appuyez sur le bouton rouge à l'avant de la base et avec l'autre main, tournez la coque du siège.
- La position face à la route ne convient qu'aux enfants âgés de 15 mois révolus et d'une taille minimale de 76 cm. La position dos à la route est prévue pour les enfants d'une taille de 76 à 105 cm et pesant au maximum 18 kg.
- La position sur le côté est uniquement destinée à faciliter la montée de l'enfant dans le véhicule. Cette position ne doit pas être utilisée pendant la conduite.



(Illustration d'exemple)

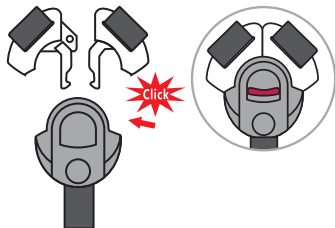
Réglage de la ceinture

- Pour détacher la ceinture, appuyez d'une main sur le bouton de réglage de la ceinture au niveau du siège. Tenez la boucle de ceinture de l'autre main et détachez soigneusement les sangles qui y sont attachées.
- Tirez sur la languette de réglage avant pour tendre les sangles. Veillez à ce que les sangles ne soient pas tordues.



Verrouillage/déverrouillage de la ceinture

- Pour déverrouiller la ceinture, appuyez sur le bouton de la boucle de la ceinture, tirez sur les languettes de la boucle et séparez-les.
- Pour verrouiller la ceinture, rapprochez d'abord les deux languettes de la boucle et insérez-les ensemble dans la boucle de la ceinture.



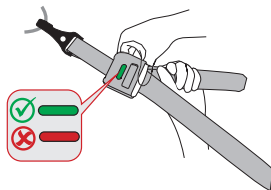
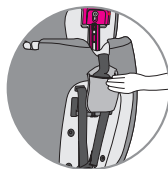
Réglage du repose-tête

- Desserrez la ceinture et tirez sur le levier de réglage du repose-tête situé à l'arrière du siège auto pour enfant. Déplacez le repose-tête jusqu'à ce qu'il se verrouille à la bonne hauteur.
- Assurez-vous que les bretelles sortent du siège auto juste au-dessus des épaules de votre enfant.
- Relâchez le levier et assurez-vous que le repose-tête est bien fixé.



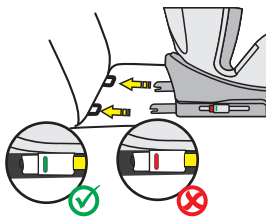
Top-Tether pour la catégorie de taille 76–105 cm

- Sortez le Top-Tether de la pochette de rangement.
- Pour relâcher le Top Tether, appuyez d'une main sur le bouton gris et tirez de l'autre main sur le côté de l'ancrage de la ceinture jusqu'à la longueur requise.
- Pour fixer le Top Tether, accrochez l'ancrage au point de fixation du siège de la voiture et serrez-le autant que possible. L'affichage passe au vert uniquement lorsque la ceinture est suffisamment serrée.
- Lors de l'utilisation du siège auto pour enfant en position dos à la route, la ceinture Top Tether doit être enfilée à travers le guide Top Tether sur le côté du siège auto. Idéalement, utilisez le guidage vers l'intérieur de votre voiture pour assurer la rotation par rapport à la porte de la voiture afin de faciliter l'entrée et la sortie.
- La ceinture Top Tether n'est nécessaire que pour la catégorie de taille 76 – 105 cm. Pour la catégorie de taille 100 – 150 cm, vous pouvez replacer la sangle Top Tether dans le compartiment de rangement.



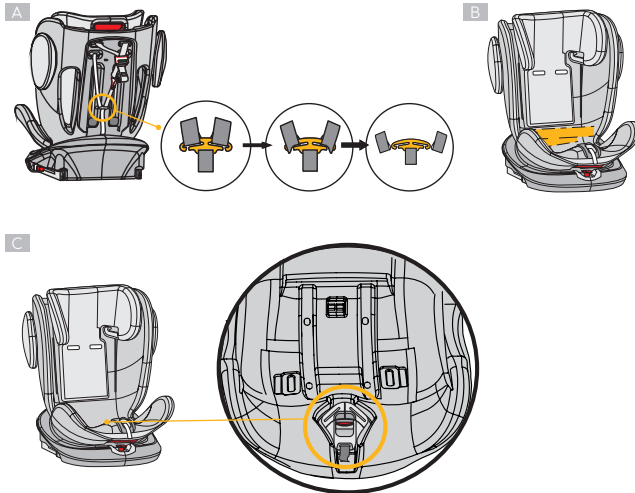
Connecteurs Isofix

- Appuyez sur les deux boutons latéraux des connecteurs Isofix pour déployer les connecteurs Isofix dans le sens de la longueur.
- Guidez les connecteurs Isofix vers les fixations Isofix du siège de la voiture jusqu'à ce qu'ils se clipsent.
- Poussez le siège auto pour enfant fermement contre le dossier du siège de la voiture. Veillez à ce que les deux affichages Isofix soient verts.



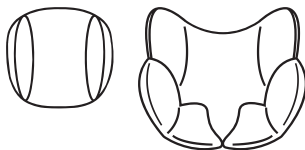
Extension de la ceinture à 5 points pour la catégorie de taille 100 à 150 cm :

- Détachez la ceinture
- Dégagez la sangle aux épaules de leurs supports métalliques à l'arrière du siège auto pour enfant et faites-les passer à travers le siège auto pour enfant sur la face avant. (Fig. A)
- Retirez le rembourrage aux épaules ainsi que les boucles de la ceinture.
- Repliez la ceinture de telle sorte qu'elle puisse être rangée derrière la housse dans la cavité sur le dossier. (Fig. B)
- Retire le coussin de la boucle de ceinture et enfila la boucle de ceinture dans la fente de la housse. Cliquez les languettes de la boucle de ceinture retirées précédemment dans la boucle de ceinture.
- Rangez la boucle de ceinture avec les languettes dans la cavité prévue dans le siège (ill. C).
- Conservez bien toutes les pièces retirées.



(Illustrations d'exemple)

Coussin pour la tête et garniture de confort



- Le coussin pour la tête et l'insert de confort sont destinés aux bébés d'une taille de 76 à 87 cm.
- Veuillez retirer l'insert correspondant dès que votre enfant a dépassé la taille indiquée.

NETTOYAGE

Pour assurer une longue durée de vie à votre siège auto pour enfant, n'utilisez ni solvants, ni produits de nettoyage abrasifs ou agressifs pour le nettoyer. Après chaque nettoyage, vérifiez la résistance du tissu et des coutures. Lors du lavage du tissu, suivez attentivement les instructions sur l'étiquette (voir ci-dessous).



Laver à 30° C,
programme délicat



NE PAS
repasser



NE PAS
utiliser d'eau de javel



NE PAS
nettoyer à sec



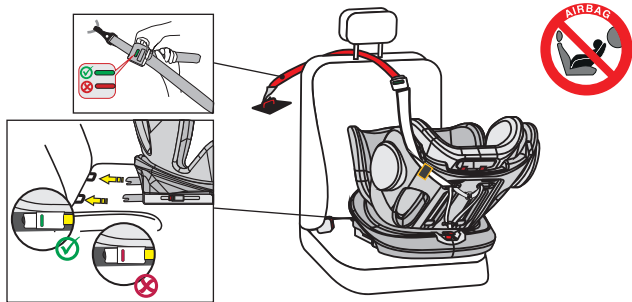
Sèche-linge à basse
température

ENTRETIEN

Vérifiez régulièrement l'état du produit pour déceler d'éventuels dommages. En cas de dommage, le siège auto pour enfant ne peut plus être utilisé et doit être placé hors de la portée des enfants.

INSTALLATION DU SIÈGE AUTO POUR ENFANT

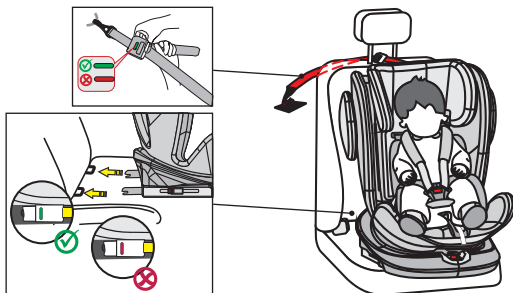
1) Catégorie de taille 76 – 105 cm, max. 18 kg, dos à la route



1. Réglez le siège auto pour enfant à la position d'inclinaison maximale et tournez-le de façon à ce qu'il pointe vers la position assise R en orientation vers l'arrière.
2. Appuyez sur les deux boutons latéraux des connecteurs Isofix pour déployer les connecteurs Isofix dans le sens de la longueur.
3. Guidez les connecteurs Isofix vers les fixations Isofix du siège de la voiture jusqu'à ce qu'ils se clipsent.
4. Poussez le siège auto pour enfant fermement contre le dossier du siège de la voiture. Veillez à ce que les deux affichages Isofix soient verts.
5. Sortez le Top-Tether de sa pochette de rangement et tirez-le jusqu'à la longueur maximale.
6. La ceinture Top Tether doit être enfilée à travers le guide Top Tether sur le côté du siège auto pour enfant. Idéalement, utilisez le guidage vers l'intérieur de votre voiture pour assurer la rotation par rapport à la porte de la voiture afin de faciliter l'entrée et la sortie.
7. Accrochez le Top Tether au crochet correspondant dans votre voiture (p. ex. à l'arrière du siège ou dans le coffre). Veuillez consulter ici le manuel d'utilisation de votre véhicule).
8. Tendez maintenant le Top Tether jusqu'à ce que l'affichage sur le Top Tether soit vert.
9. Pour asseoir confortablement votre enfant, tournez le siège auto pour enfant vers la portière de la voiture.
10. Déverrouillez la boucle de ceinture du siège auto pour enfant et placez les sangles à l'extérieur du siège.
11. Asseyez votre enfant dans le siège auto.
12. Réglez la hauteur du repose-tête tel que décrit précédemment.
13. Refermez la boucle de la ceinture jusqu'à ce que vous entendiez un clic.
14. Tirez sur la languette de réglage avant pour tendre les sangles. Veillez à ce que les sangles ne soient pas tordues.
15. Tournez le siège en position dos à la route. Vérifiez que le siège auto pour enfant est bien fixé dans cette position.

INSTALLATION DU SIÈGE AUTO POUR ENFANT

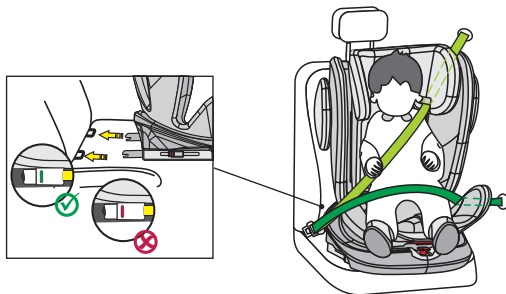
2) Catégorie de taille 76 – 105 cm, min. 15 mois, max. 18 kg, face à la route



IMPORTANT : N'UTILISEZ PAS LE SIÈGE AUTO POUR ENFANT DANS LA POSITION FACE À LA ROUTE SI L'ENFANT N'A PAS ENCORE ATTEINT L'ÂGE DE 15 MOIS RÉVOLUS.

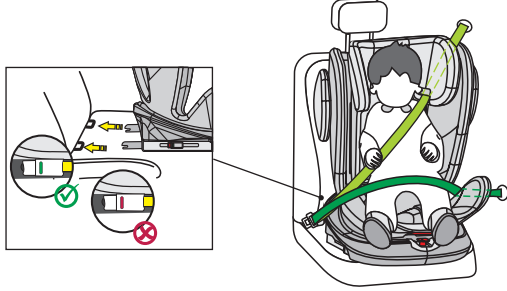
1. Appuyez sur les deux boutons latéraux des connecteurs Isofix pour déployer les connecteurs Isofix dans le sens de la longueur.
2. Guidez les connecteurs Isofix vers les fixations Isofix du siège de la voiture jusqu'à ce qu'ils se clipsent.
3. Poussez le siège auto pour enfant fermement contre le dossier du siège de la voiture. Veillez à ce que les deux affichages Isofix soient verts.
4. Sortez le Top-Tether de sa pochette de rangement et tirez-le jusqu'à la longueur maximale.
5. Accrochez le Top Tether au crochet correspondant dans votre voiture (p. ex. à l'arrière du siège ou dans le coffre. Veuillez consulter ici le manuel d'utilisation de votre véhicule).
6. Tendez maintenant le Top Tether jusqu'à ce que l'affichage sur le Top Tether soit vert.
7. Déverrouillez la boucle de ceinture du siège auto pour enfant et placez les sangles à l'extérieur du siège.
8. Asseyez votre enfant dans le siège auto.
9. Réglez la hauteur du repose-tête tel que décrit précédemment.
10. Refermez la boucle de la ceinture jusqu'à ce que vous entendiez un clic.
11. Tirez sur la languette de réglage avant pour tendre les sangles. Veillez à ce que les sangles ne soient pas tordues.
12. Le siège auto pour enfant dispose de cinq positions réglables dans le sens de circulation.

3) Catégorie de taille 100 – 150 cm, face à la route



1. La ceinture à 5 points du siège-auto doit être étendue comme décrit précédemment. La sangle Top-Tether doit être détachée et rangée dans son pochette de rangement. Elles ne sont pas nécessaires pour cette catégorie de taille.
2. Appuyez sur les deux boutons latéraux des connecteurs Isofix pour déployer les connecteurs Isofix dans le sens de la longueur.
3. Introduisez les connecteurs Isofix dans les fixations Isofix du siège auto et enclenchez-les.
4. Poussez fermement le siège auto pour enfant contre le dossier de siège du véhicule. Veillez à ce que les deux affichages Isofix soient verts.
5. Enflez la sangle diagonale de la ceinture à 3 points de la voiture dans le guide de sangle diagonale sur le repose-tête du siège auto.
6. Pour asseoir confortablement votre enfant, tournez le siège auto pour enfant vers la portière de la voiture.
7. Asseyez votre enfant dans le siège auto.
8. Réglez la hauteur du repose-tête de manière à ce que la tête de l'enfant soit entièrement entourée par le repose-tête et à ce que la sangle diagonale ressorte par le guide de sangle à hauteur des épaules de l'enfant.
9. Tournez le siège en position face à la route. Vérifiez que le siège auto pour enfant est bien fixé dans cette position.
10. Fermez la boucle de la ceinture à 3 points jusqu'à ce que vous entendiez un clic.
11. Tirez sur la sangle diagonale pour la tendre. Veillez à ce que les sangles ne soient pas tordues.
12. L'assise du siège doit être réglée sur la position 1.

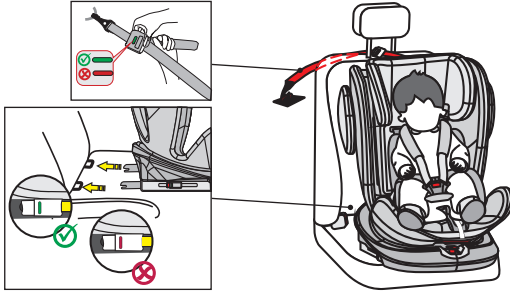
3 نطاق الطول 100-150 سم، الوضع الموجه للأمام



1. يجب فك الحزام خماسي النقاط الموجود على مقعد السيارة الخاص بالطفل كما هو موضح سابقاً. يجب تحرير شريط الحزام العلوي وإعدته إلى جيب التخزين. ليست هناك حاجة لهذه الأحزمة للأطفال أصحاب هذا الطول.
2. اضغط على زري موصل Isofix الجانبين لزيادة طول موصلات Isofix.
3. وُجّه موصلات Isofix إلى نقاط مشابهة Isofix الموجودة على مقعد السيارة وقم بتثبيتها في مكانها.
4. ادفع مقعد السيارة الخاص بالطفل إلى الداخل حتى يستقر بشكل آمن على مسند ظهر مقعد السيارة. تأكد من تحول كلا مؤشري Isofix إلى اللون الأخضر.
5. مرر الحزام القطني الخاص بحزام الأمان ثلاثي النقاط عبر مُوجّه الحزام القطني الموجود على مسند رأس مقعد السيارة الخاص بالطفل.
6. عند وضع طفلك في مقعد السيارة المخصص للأطفال، قم بتدوير مقعد السيارة نحو باب السيارة لمزيد من الراحة.
7. ضع طفلك في مقعد السيارة المخصص له.
8. اضبط ارتفاع مسند الرأس بحيث يكون رأس الطفل على مسند الرأس بالكامل، مع إخراج الحزام القطني عبر مُوجّه الحزام عند مستوى كتفي الطفل.
9. قم بتدوير المقعد إلى الوضع الموجه للأمام. تأكد من قفل مقعد السيارة الخاص بالطفل في هذا الوضع.
10. قم بإدخال إيزيم حزام الأمان ثلاثي النقاط حتى تسمع صوت نقرة.
11. اسحب الحزام القطني لإحكام ربطه. تأكد من عدم التواء الأشرطة.
12. يجب ضبط وضع المقعد على الوضع 1.

تركيب مقعد السيارة للأطفال

(2) فئة الطول 105-76 سم، 15 شهرًا بحد أدنى، و18 كجم بحد أقصى، الوضع الموجه للأمام

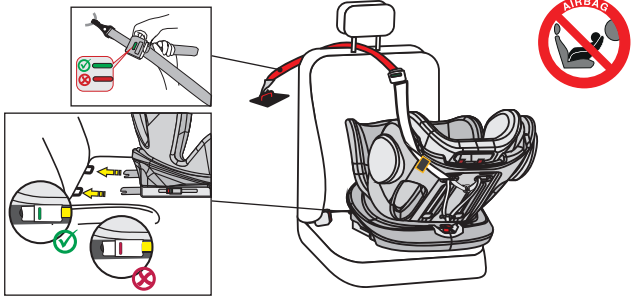


مهم: لا تستخدم مقعد السيارة المخصص للأطفال في اتجاه السفر حتى يبلغ الطفل سن 15 شهرًا.

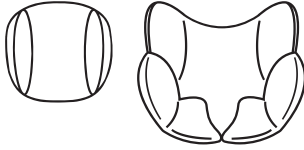
1. اضغط على زري موصل Isofix الجانبيين لزيادة طول موصلات Isofix.
2. وجه موصلات Isofix إلى نقاط مشابهة Isofix الموجودة على مقعد السيارة، وتأكد من تثبيتها في مكانها.
3. ادفع مقعد الطفل إلى الداخل حتى يستقر بشكل آمن على مسند ظهر مقعد السيارة. تأكد من أن كلا مؤشري Isofix يظهران باللون الأخضر.
4. أخرج الحزام العلوي من جيب التخزين، وقم بتمديده إلى كامل طوله.
5. ركب الحزام العلوي على الخلف الموجود في سيارتك (على سبيل المثال، على ظهر مقعد السيارة أو في صندوق السيارة. يُرجى الرجوع إلى دليل سيارتك لمعرفة المزيد من المعلومات عن هذا الأمر).
6. أحكم ربط الحزام العلوي حتى تتحول اللوحة الموجودة على الحزام إلى اللون الأخضر.
7. قم بفك إبزيم الحزام الموجود على مقعد الطفل، ثم ضع الأحزمة على الجزء الخارجي من المقعد.
8. ضع طفلك في مقعد السيارة المخصص له.
9. اضبط ارتفاع مسند الرأس كما هو موضح أعلاه.
10. اربط إبزيم الحزام مرة أخرى حتى تسمع صوت نقرة.
11. اسحب شريط الضبط الأمامي لشد الأحزمة. تأكد من عدم التواء الأشرطة.
12. عند التوجه نحو اتجاه السفر، يوفر مقعد السيارة الخاص بالطفل خمسة أوضاع قابلة للتعديل.

تركيب مقعد السيارة للأطفال

1) فئة الطول 76-105 سم، 18 كجم بحد أقصى، الوضع الموجه للخلف



1. اضبط مقعد السيارة الخاص بالطفل على أقصى وضعية إمالة، وقم بتدويره بحيث يصبح في وضع المقعد الموجه للخلف R.
2. اضغط على زري موصل Isofix الجانبيين لزيادة طول موصلات Isofix.
3. وجه موصلات Isofix إلى نقاط مشابك Isofix الموجودة على مقعد السيارة، وتأكد من تثبيتها في مكانها.
4. ادفع مقعد السيارة الخاص بالطفل إلى الداخل حتى يستقر بشكل آمن على مسند ظهر مقعد السيارة. تأكد من أن كلا مؤشري Isofix يظهران باللون الأخضر.
5. أخرج الحزام العلوي من جيب التخزين، وقم بتمديده إلى كامل طوله.
6. يجب أن يمر شريط الحزام العلوي عبر شوكة الحزام العلوي الموجود على جانب مقعد السيارة الخاص بالطفل. بشكل مثالي، استخدم الموجه باتجاه الجزء الداخلي من سيارتك لضمان تدوير المقعد ناحية باب السيارة لسهولة الدخول والخروج.
7. ركب الحزام العلوي على الخلف الموجود في سيارتك (على سبيل المثال، في ظهر مقعد السيارة أو في صندوق السيارة. يُرجى الرجوع إلى دليل سيارتك لمعرفة المزيد من المعلومات عن هذا الأمر).
8. أحكم ربط الحزام العلوي حتى تتحول اللوحة الموجودة على الحزام إلى اللون الأخضر.
9. عند وضع طفلك في مقعد السيارة المخصص للأطفال، قم بتدوير مقعد السيارة نحو باب السيارة لمزيد من الراحة.
10. قم بفك إيزيم الحزام الموجود على مقعد الطفل، ثم ضع الأحزمة على الجزء الخارجي من المقعد.
11. ضع طفلك في مقعد السيارة المخصص له.
12. اضبط ارتفاع مسند الرأس كما هو موضح أعلاه.
13. اربط إيزيم الحزام مرة أخرى حتى تسمع صوت نقرة.
14. اسحب شريط الضبط الأمامي لشدة الأحزمة. تأكد من عدم التواء الأشرطة.
15. قم بتدوير المقعد إلى الوضع الموجه للخلف. تأكد من قفل مقعد السيارة الخاص بالطفل في هذا الوضع.



وسادة الرأس والبطانة المريحة

صُممت وسادة الرأس والبطانة المريحة للرضع الذين يتراوح طولهم بين 76 و 87 سم. يرجى إزالة كلتا البطانتين بمجرد أن يتجاوز طفاك الطول المحدد.

التنظيف

لضمان الاستخدام طويل الأمد لمقعد السيارة الخاص بطفلك، يجب عدم استخدام أي مزيلات أو منظفات كاشطة أو مواد تنظيف قوية لتنظيف مقعد السيارة. تحقق من ثبات القماش والدرزات بعد كل غسلة. عند غسل القماش، اتبع التعليمات الموجودة على الملصق بعناية (انظر أدناه).

لا
تقم بالكي



يُغسل عند درجة حرارة 30 درجة مئوية
في دورة غسيل لطيفة



لا
تستخدم التنظيف الجاف



لا
تستخدم أي مبيض



يُجفف بالمجفف على درجة حرارة
منخفضة

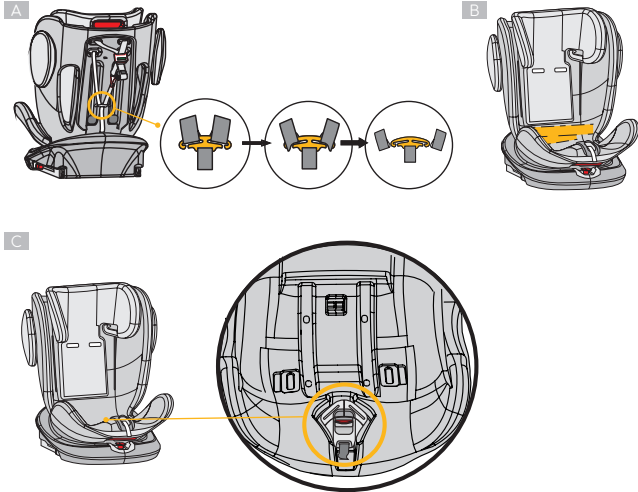


الصيانة

تحقق بانتظام من حالة المنتج بحثاً عن أي تلف محتمل. في حالة حدوث تلف، يجب عدم استخدام مقعد السيارة للأطفال ويجب تخزينه بعيداً عن متناول الأطفال.

فك الحزام خماسي النقاط للأطفال بطول 100-150 سم

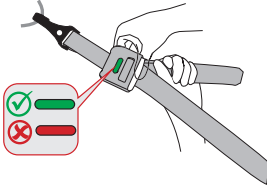
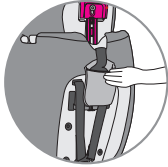
أرخ الحزام
اسحب أحزمة الكتف من حواملها المعدنية الموجودة على الجانب الخلفي لمقعد السيارة الخاص بالطفل
وقم بتوجيهها إلى الأمام عبر مقعد السيارة الخاص بالطفل. (الشكل أ)
اخلع وسادات الكتف والسنة إبزيم الحزام من الحزام.
قم ببطي الحزام لأعلى بحيث يمكن تخزينه في التجويف الموجود في مسند الظهر خلف الغطاء. (الشكل ب)
انزع وسادة الإبزيم ومرر الإبزيم من خلال الفتحة الموجودة في الغطاء. ادخل السنة إبزيم الحزام المنزوعة مسبقاً في إبزيم الحزام حتى تسمع صوت نقرة.
خُنّ إبزيم الحزام مع السنة إبزيم الحزام في التجويف الموجود في منطقة المقعد (الشكل ج).
تأكد من الاحتفاظ بجميع الأجزاء المفككة في مكان آمن.



(مثال توضيحي)

الحزام العلوي للأطفال بنطاق طول

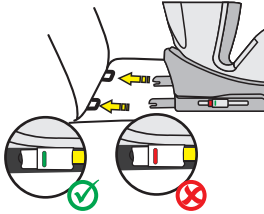
سم 105-76



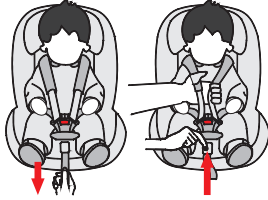
أزل الحزام العلوي من الجيب.
لتحرير الحزام العلوي، اضغط على الزر الرمادي بيد واحدة واسحب جانب مشبك الحزام إلى الطول المطلوب باليد الأخرى. لتثبيت الحزام العلوي، قم بتثبيت المشبك عند نقطة التثبيت على المقعد واسحبه بإحكام قدر الإمكان. لا تتحول اللوحة إلى اللون الأخضر حتى يتم ربط الحزام بشكل كافي.
عند استخدام مقعد الطفل في الوضع الموجه للخلف، يجب أن يتم تمرير شريط الحزام العلوي عبر موجه الحزام العلوي الموجود على جانب مقعد السيارة الخاص بالطفل. بشكل مثالي، استخدم التوجيه باتجاه الجزء الداخلي من سيارتك لضمان تدوير المقعد ناحية باب السيارة لسهولة الدخول والخروج.

بعد الحزام العلوي ضرورياً فقط
للأطفال بطول 105-76 سم. أما بالنسبة للأطفال الذين يبلغ طولهم 100-150 سم، يمكنك تخزين الحزام العلوي مرة أخرى في مقصورة التخزين.

موصلات Isofix

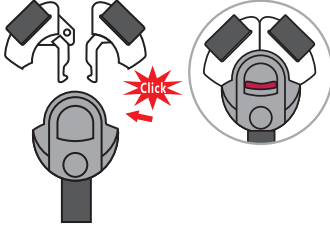


اضغط على زر موصل Isofix الجانبين لزيادة طول موصلات Isofix.
وجه موصلات Isofix إلى نقاط مشابك Isofix الموجودة على مقعد السيارة، وتأكد من تثبيتها في مكانها.
ادفع مقعد السيارة الخاص بالطفل إلى الداخل حتى يستقر بشكل آمن على مسند ظهر مقعد السيارة. تأكد من أن كلا مؤشري Isofix يظهران باللون الأخضر.



ضبط الحزام

لإرخاء الحزام، اضغط على زر ضبط الحزام الموجود في منطقة المقعد بيد واحدة. أمسك إبزيم الحزام باليد الأخرى، وقم بإرخاء الأشرطة المرفقة بعناية. اسحب شريط الضبط الأمامي لشد الأحزمة. تأكد من عدم التواء الأشرطة.



فتح/إغلاق الحزام

لفتح الحزام، اضغط على الزر الموجود على إبزيم الحزام، واسحب السنّة الإبزيم وباعد بينها. لنقل الحزام، قم أولاً بتوصيل لساني الإبزيم ثم ادخلهما معاً في إبزيم الحزام.

ضبط دعامة الرأس



حرر الحزام واسحب الذراع لضبط مسند الرأس الموجود في ظهر مقعد السيارة الخاص بالطفل. حرك مسند الرأس حتى يتم تثبيته على الارتفاع الصحيح. تأكد من وضع أشرطة الكتف فوق كتفي طفلك مباشرة عند انحرافها عن مقعد الطفل. حرر الذراع وتأكد من تشبيك دعامة الرأس.



استخدام مقعد السيارة للأطفال



ضبط زاوية إمالة مقعد السيارة للأطفال

شغل ذراع ضبط الوضعية الموجود في الجزء الأمامي السفلي من حاضنة المقعد بيد واحدة. أمسك بحاضنة المقعد باليد الأخرى، واضبط الزاوية.

الوضعية التالية للمقعد ممتدة:

(يرجى الاطلاع على الملصق الموجود على مقعد السيارة الخاص بالأطفال)

موجه للخلف،
الطول 105-76 سم: وضع واحد (R+5)

موجه للأمام، طول الطفل 76-
105 سم،
15 شهرًا على الأقل:
5 أوضاع (1 إلى 5)

موجه للأمام، الطول: 100-150
سم: وضع واحد (1)

(مثال توضيحي)



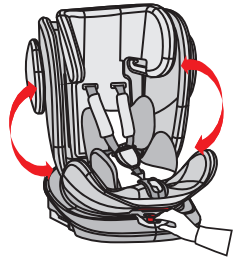
الوضع الموجه للأمام فقط (مثال
توضيحي)



الوضع الموجه للخلف فقط
(مثال توضيحي)

تدوير مقعد السيارة المخصص للطفل

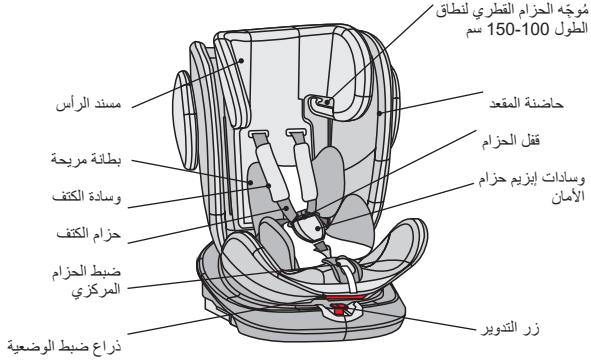
استخدم يد واحدة للضغط على الزر الموجود على مقدمة القاعدة، واستخدم يدك الأخرى لتدوير وحدة المقعد في الاتجاه المطلوب. الوضع الموجه للأمام مناسب فقط لما يلي الأطفال الذين لا يقل عمرهم عن 15 شهرًا ولا يقل طولهم عن 76 سم. وقد صُمم الوضع الموجه للخلف للأطفال الذين يتراوح طولهم من 76 إلى 105 سم ويزن يبلغ 18 كجم بحد أقصى. الوضع الجانبي مخصص فقط لتسهيل دخول الطفل. ويجب عدم استخدام هذا الوضع أثناء القيادة.



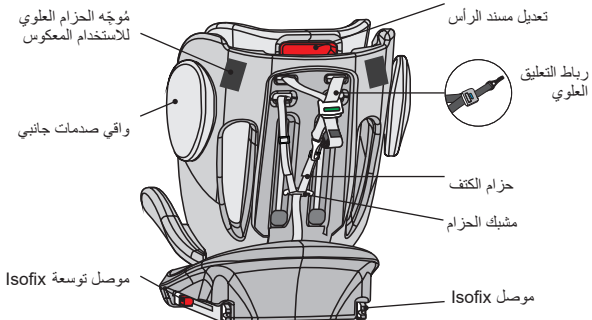
(مثال توضيحي)

أجزاء المقعد

منظر أمامي



منظر خلفي



تحذير

يرجى قراءة هذه التعليمات بعناية قبل الاستخدام لضمان سلامة طفلك. احتفظ بالتعليمات، قد يؤدي عدم الالتزام بالتعليمات الواردة في هذا الدليل إلى تعرض طفلك لإصابات خطيرة.

لا يمكن استخدام مقعد الطفل إلا مع نظام حزام الأمان الخاص به المكون من 5 نقاط للأطفال الذين يقل وزنها عن 18 كجم ويقل طولهم عن 105 سم.

لا يمكن استخدام مقعد الطفل مع نظام حزام الأمان الخاص به المكون من 5 نقاط للأطفال الذين يزيدون عن 18 كجم أو أطول من 105 سم.

يمكن تركيب مقعد الطفل في الوضع الموجه للخلف أو للأمام باستخدام موصلات Isofix والحزام العنقوي. مهم: لا تقم بتركيب مقعد السيارة الخاص بالطفل في وضع موجه للأمام حتى يبلغ الطفل 15 شهراً على الأقل.

لتركيب Isofix: تأكد من قراءة دليل الشركة المصنعة للسيارة.

لا تستخدم نقاط تلامس حمل الحمولة بخلاف تلك الموضحة في التعليمات والموضحة في نظام تثبيت الأطفال.

لا تستخدم مقعد السيارة هذا المخصص للأطفال في المنزل. لقد صُمم للاستخدام في السيارة حصراً. لا تترك طفلك في المقعد دون مراقبة في أي وقت.

لا تضع مقعد السيارة المخصص للأطفال في وضع موجه للخلف على المقعد الأمامي المزود بوسادة هوائية نشطة، فقد يؤدي ذلك إلى وقوع إصابات خطيرة أو الوفاة.

يجب استبدال مقعد الطفل في حالة تعرضه لصدمة شديدة أثناء وقوع حادث.

لأسباب تتعلق بالسلامة، يجب تركيب مقعد السيارة الخاص بالطفل في السيارة حتى في حالة عدم وجود طفل يجلس فيه.

تأكد دائماً من أمان وسلامة جميع الأشرطة التي تربط مقعد الطفل بالسيارة ومن ضبط جميع الأحزمة التي تثبت المقعد بحيث تناسب جسم الطفل. تأكد من عدم التواء الأحزمة.

يجب أن يتم بشكل ملائم تأمين الأمتعة أو الأغراض الأخرى التي يمكن أن تسبب الإصابة في حالة حدوث تصادم.

يجب وضع الأجسام الصلبة والأجزاء البلاستيكية لنظام تثبيت الأطفال وتركيبها بحيث لا يمكن إعاقتها بسبب المقعد المتحرك أو باب السيارة.

من المهم تركيب الأحزمة المنخفضة التي تحيط بحوض الطفل في مكانها. يجب تأمين طفلك دائماً بالأحزمة لتفادي خطر سقوطه.

من الخطورة إجراء تغييرات أو إضافات على المنتج دون الحصول على موافقة الجهة المسؤولة. إن عدم الالتزام بتعليمات التركيب المتقدمة من قبل الشركة المصنعة لنظام تثبيت الأطفال قد يشكل أيضاً مخاطر على سلامة طفلك.

صُمم مقعد الطفل هذا للأطفال الذين يبلغ طولهم 150 سم بحد أقصى لا تُفَرَط أبداً في حمولة مقعد الطفل عن طريق نقل أكثر من طفل واحد أو وضع حملات إضافية فيه.

يجب ألا يُستخدم نظام تثبيت الأطفال بدون غطاء المقعد.

لا يجوز استبدال غطاء المقعد بغطاء آخر غير ذلك الموصى به من قبل الشركة المصنعة، حيث يعد غطاء المقعد هذا مكوناً مهماً لأداء نظام تثبيت الحركة.

ملاحظة (100-150 سم):

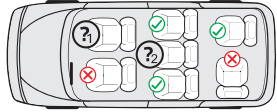
هذا هو المقعد الداعم الأمثل للأطفال المزود بنظام i-Size. وقد تمت الموافقة عليه بموجب اللائحة رقم 129 للاستخدام بشكل أساسي في "مقاعد السيارة المزودة بنظام i-Size" على النحو المحدد من قبل الشركات المصنعة للسيارات في دليل مالك السيارة. وفي حالة الشك، يرجى الاتصال إما بالشركة المصنعة لنظام تثبيت الأطفال الموسع أو التاجر.

يمكن استخدام المقعد الداعم i-Size المحسن أيضًا على جميع المقاعد في الفئة "العامة"، طالما أن ذلك لا يتعارض مع الهيكل الداخلي للسيارة.

إذا كنت لديك أي شكوك، يُرجى الاتصال بالشركة المصنعة لمقعد السيارة أو التاجر.

1. و 2.:

105-76 سم: فقط في حالة توفر موصلات Isofix وخطاف تثبيت الحزام العلوي. يمكن الاستخدام في الوضع الموجه للخلف بشكل إضافي فقط في حالة إمكانية إلغاء تنشيط وسادة الهواء (1).



150-100 سم: فقط في حالة توفر موصلات Isofix وحزام ثلاثي النقاط وفقًا لـ ECE R16. لا يمكن اعتماد تأمين الطفل من خلال حزام تنافي النقاط فقط. كما أن التركيب بدون موصلات Isofix غير معتمد أيضًا.

يوفر الجدول التالي معلومات حول أجهزة وطرق التركيب:

نطاق الطول	اتجاه التركيب	التركيب	النوع	جهاز سلامة الطفل
105-76 سم	موجه للخلف	موصلات Isofix والحزام العلوي	i-Size	حزام أمان خماسي النقاط على مقعد الطفل
105-76 سم	موجه للأمام	موصلات Isofix والحزام العلوي	i-Size	حزام أمان خماسي النقاط على مقعد الطفل
150-100 سم	موجه للأمام	موصلات Isofix وحزام أمان ثلاثي النقاط	i-Size booster seat	حزام أمان ثلاثي النقاط لمقعد الطفل

شكرًا جزيلًا لاختيارك مقعد السيارة للأطفال Delta360. إذا كنت بحاجة إلى مساعدة بشأن هذا المنتج، يرجى الاتصال بخدمة العملاء لدينا.

الاستعمال

يعد هذا المنتج مناسبًا للأطفال الذين يتراوح طولهم من 76 إلى 150 سم. يمكن تركيب المقعد في الوضع الموجه للخلف للأطفال الذين يتراوح طولهم من 76 إلى 105 سم باستخدام موصلات Isofix والحزام العلوي. يُربط الطفل بحزام خماسي النقاط لمقعد السيارة الخاص بالطفل. يمكن تركيب المقعد في الوضع الموجه للأمام للأطفال الذين يتراوح طولهم من 76 إلى 105 سم ولا يقل عمرهم عن 15 شهرًا باستخدام موصلات Isofix والحزام العلوي. يُربط الطفل بحزام خماسي النقاط على مقعد السيارة الخاص بالطفل. يمكن تركيب المقعد في الوضع الموجه للأمام للأطفال الذين يتراوح طولهم من 100 إلى 150 سم باستخدام موصلات Isofix. ليست هناك حاجة إلى الحزام العلوي ضمن نطاق الطول هذا. يُربط الطفل بحزام أمان ثلاثي النقاط في مقعد السيارة.

مهم

لا تستخدم مقعد السيارة المخصص للأطفال في اتجاه السفر حتى يبلغ الطفل سن 15 شهرًا.

خطر شديد

نوصي بتركيب مقعد السيارة للأطفال على المقعد الخلفي للسيارة. لا تقم بتركيب مقعد السيارة المخصص للأطفال في الوضع الموجه للخلف للأطفال الذين يبلغ طولهم 76 إلى 105 سم على المقعد الأمامي، حيث توجد وسادة هواء، بل يمكن استعماله على المقعد الأمامي في حالة إمكانية إلغاء تنشيط وسادة الهواء. يرجى الرجوع إلى دليل السيارة لمزيد من المعلومات حول هذا الأمر.

يرجى ملاحظة الآتي

ملاحظة (الأطفال بطول 76-105 سم): هذا هو نظام تقييد الأطفال i-Size. وقد تمت الموافقة عليه بموجب اللائحة رقم 129 للاستخدام في مقاعد السيارة "المتوافقة مع i-Size" على النحو المحدد من قبل الشركة المصنعة للسيارة في دليل مالك السيارة. وفي حالة الشك، يرجى الاتصال بالشركة المصنعة لنظام تقييد الأطفال أو التاجر.

يمكن استخدام نظام تقييد الأطفال في جميع المقاعد طالما يوجد أيضًا خنطاف ملحق للحزام للحزام العلوي.

**ZIPPY COMÉRCIO E DISTRIBUIÇÃO, SA
RUA JOÃO MENDONÇA Nº529,
4464-503 SENHORA DA HORA, PORTUGAL - NIF 503226696**

**IMPORTADO POR:
FARCIREF S.A.; RUC # 0992831103001; GUAYAQUIL – ECUADOR**

**PT FAR UTAMA INDONESIA
PERKANTORAN GANDARIA 8, LANTAI 23 UNIT C-D
JL. SULTAN ISKANDAR MUDA JAKARTA SELATAN 12240**

**IMPORTADO POR:
GRPF - ZIPPY BRASIL COMÉRCIO DE CONFEÇÕES LTDA;
CNPJ: 29.739.053/0001-00**

**IMPORTADO EN VENEZUELA POR PHOENIX WORLD TRADING,
C.A. Nº DE RIF: J-31099063-8 REG. SENCAMER Nº: 0001616TI-04**

